

1. **Sygnatura przetargu:**
MZN 001/02/2024/SM
2. **Ogłoszenie o przetargu:**
TAURON Dystrybucja S.A. Oddział w Gliwicach ogłasza przetarg pisemny na sprzedaż samochodów.
3. **Nazwa i siedziba sprzedającego:**
TAURON Dystrybucja S.A.
Oddział w Gliwicach
ul. Portowa 14 A
44-102 Gliwice
4. **Rodzaj/typ pojazdów objętych postępowaniem przetargowym oraz cena wywoławcza:**

Lp.	nr rejestra - cyjny	Marka pojazdu	Rodzaj pojazdu	Rok produkcji	Przebieg km	Kwota wyceny brutto PLN*	Miejsce postoju samochodu	Osoba odpowiedzialna do kontaktu
1	SG0208J	Peugeot Partner	samochód ciężarowy VAN do 1,8t	2012	222 518	12 600	Chorzów , ul. Olszewskiego 1	Adam Terczyński tel. 508 006 550
2	SG0666G	Toyota Yaris	samochód ciężarowy do 3,5t (4 miejscowy)	2010	106 895	14 500	Gliwice, ul. Portowa 14a	Jacek Michałuszek tel. 508 006 284
3	SG0698J	Peugeot Partner	samochód ciężarowy VAN do 1,8t	2012	278 410	11 300	Chorzów , ul. Olszewskiego 1	Jacek Michałuszek tel. 508 006 284
4	SG14091	Man 10.180 TGL	Podnośnik 18m. Pow. 5,5t. (osiągnięty resurs, brak badania UDT)	2006	271 585	75 440	Gliwice, ul. Portowa 14a	Adam Polmański tel. 513 027 708
5	SG1524J	Peugeot Partner	samochód ciężarowy VAN do 1,8t	2012	253 301	12 000	Chorzów , ul. Olszewskiego 1	Adam Terczyński tel. 508 006 550
6	SG1574J	Peugeot Partner	samochód ciężarowy VAN do 1,8t (uszkodzony pojazd)	2012	213 308	3 757	Gliwice, ul. Portowa 14a	Jacek Michałuszek tel. 508 006 284
7	SG2314J	Fiat Scudo	samochód ciężarowy VAN do 1,8t	2012	336 766	18 000	Gliwice, ul. Portowa 14a	Andrzej Holiński tel. 571 666 686
8	SG2361K	Skoda Citigo	samochód osobowy	2013	156 133	11 800	Gliwice, ul. Portowa 14a	Adam Terczyński tel. 508 006 550
9	SG2362K	Skoda Citigo	samochód osobowy	2013	186 427	11 040	Gliwice, ul. Portowa 14a	Józef Kleban tel. 508 006 250
10	SG3965E	Ford Transit	podnośnik 16 m do 3,5t (wstrzymany z eksploatacji przez uszkodzenie podpory)	2009	306 053	25 600	Gliwice, ul. Portowa 14a	Jacek Michałuszek tel. 508 006 284
11	SG7127G	Mitsubishi L-200	samochód ciężarowy terenowy do 3,5t	2010	205 449	27 400	Gliwice, ul. Portowa 14a	Adam Terczyński tel. 508 006 550
12	SG7128G	Mitsubishi L-200	samochód ciężarowy terenowy do 3,5t	2010	260 754	19 200	Gliwice, ul. Portowa 14a	Jacek Michałuszek tel. 508 006 284

UWAGA: Przebieg w km wskazany w tabeli może różnić się od aktualnego w granicach około 2000 km

UWAGA: Samochody pokazane na zdjęciach zostaną przed sprzedażą oczyszczone z napisów i naklejek TAURON, powłoka lakiernicza może mieć ślady folii.

* Cena sprzedaży samochodu ustalana jest indywidualnie dla każdego pojazdu w oparciu o wycenę wartości pojazdu z uwzględnieniem jego stanu technicznego przez Licencjonowanego Rzeczoznawcę Samochodowego.

** Pojazd wycofany z przetargu.

5. **Dane kontaktowe osoby odpowiedzialnej pod względem formalnym:**
Sabina Muszyńska Tel: (+48) 32 303 54 24

e-mail: sabina.muszynska@tauron-dystrybcja.pl

6. Miejsce i termin, w którym można obejrzeć sprzedawany pojazd:

Samochody można oglądać w dniach **20-22.02.2024 w godz. 9:00 – 13:00**,

w miejscu ich postoju, po uprzednim umówieniu się z osobą odpowiedzialną merytorycznie podaną w tabeli.

Kontakt telefoniczny do osób odpowiedzialnych za konkretny pojazd możliwy jest tylko **w dni robocze** w godzinach **8:00-14:00**

Zasady oględzin pojazdów:

- Zakaz wstępu na teren TAURON Dystrybcja S.A. bez przedstawiciela Sprzedającego.
- Nie ma możliwości odbycia jazdy próbnej.

7. Wymagania jakim powinna odpowiadać oferta w prowadzonym przetargu:

Oferta pod rygorem nieważności powinna być sporządzona w formie pisemnej w oparciu o *Załącznik nr 1* i musi zawierać:

- Imię i nazwisko, dokładny adres, telefon kontaktowy oraz adres e-mail lub nazwę (firmę) i adres siedziby oferenta, telefon, adres e-mail, NIP oraz Numer REGON;
- Oferowaną cenę brutto za przedstawiony samochód objęty przedmiotem przetargu;
- Oświadczenie oferenta, że zapoznał się ze stanem przedmiotu przetargu;
- Oświadczenie, że w razie wyboru oferty Oferent zobowiązuje się do wypowiedzenia umowy OC;
- Dowód (potwierdzenie przelewu) wniesienia wymaganego wadium;
- Oferta powinna być podpisana przez Oferenta lub osoby uprawnione do zaciągania zobowiązań w jego imieniu;

Oferty pisemne *zgodnie z Formularzem stanowiącym załącznik nr 1* z podaną kwotowo ceną brutto oraz nr konta bankowego (wraz z podaniem właściciela konta), na które zostanie zwrócone wadium wraz z dokumentem potwierdzającym wpłacenie wadium prosimy przysyłać w zamkniętej i opisanej kopercie z dopiskiem „**Przetarg MZN 001/02/2024/SM- sprzedaż samochodów Gliwice** na adres Kancelaria TAURON Obsługa Klienta sp. z o.o., 40-389 Katowice, ul. Lwowska 23 do dnia **28 lutego 2023 roku do godz. 11:00 (decyduje data i godzina dostarczenia oferty)**”. Z uwagi na regulamin kancelarii nie ma możliwości składania dokumentów osobiście.

8. Wysokość wadium oraz termin i miejsce jego wniesienia:

- Warunkiem przystąpienia do przetargu jest wniesienie wadium w wysokości **10% ceny wywoławczej** z dopiskiem „Wadium_MZN 001/02/2024/SM” na rachunek bankowy

TAURON Dystrybcja S.A. Oddział w Gliwicach ul. Portowa 14a; 44-102 Gliwice
73 1140 1078 0000 2205 5500 2001

- Wadium przepada na rzecz sprzedającego, jeżeli oferent, którego oferta zostanie wybrana jako najkorzystniejsza uchyli się od zawarcia lub wykonania umowy sprzedaży
- Wadium wniesione przez oferenta, który wygrał przetarg w danym zakresie zostanie zaliczone na poczet ceny nabycia.
- Wadium złożone przez oferentów, których oferty nie zostaną wybrane lub zostaną odrzucone, zostanie zwrócone niezwłocznie po dokonaniu wyboru ofert, nie dłużej niż 30 dni od zatwierdzenia protokołu z postępowania przetargowego.
- W przypadku unieważnienia przetargu lub wycofania pojazdu z przetargu wadium za ten pojazd podlega niezwłocznie zwrotowi, nie dłużej niż 30 dni od zatwierdzenia protokołu unieważnienia przetargu.

9. Miejsce i termin przeprowadzenia przetargu:

- Otwarcie ofert odbędzie się kilka dni po terminie składania ofert. Przebieg otwarcia ofert będzie można obserwować za pośrednictwem aplikacji MS Teams w wersji on-line jako gość. W celu uzyskania dostępu należy zgłosić wolę uczestnictwa na adres sabina.muszynska@tauron-dystrybcja.pl z podaniem adresu e-mail, na który ma zostać wysłane zaproszenie na spotkanie.

Termin spotkania zostanie podany w zaproszeniu.

- Sprzedający nie odpowiada za problemy sprzętowe Oferenta. Otwarcie kopert nie jest jednoznaczne z podaniem wyników przetargu. Odczytany i zapisany w protokole zostanie:

- numer kolejny oferty,
- nazwa oferenta,
- pozycja z przetargu, której dotyczy oferta,
- oferowana kwota,
- wysokość wpłaconego wadium.

Wyniki przetargu zostaną ogłoszone na stronie internetowej <https://www.tauron-dystrybcja.pl/Przetargi/pozostale-ogloszenia>.

Tylko Kontrahent który złoży najkorzystniejszą ofertę zostanie powiadomiony pisemnie o wybraniu oferty po zatwierdzeniu protokołu z przeprowadzonego postępowania przetargowego przez Dyrektora Oddziału TAURON Dystrybcja S.A. Oddział w Gliwicach.

Termin związania ofertą Sprzedający określa na 60 dni.

10. W przetargu jako oferenci nie mogą uczestniczyć:

- członkowie Zarządu oraz Rady Nadzorczej Spółki,
- podmiot gospodarczy prowadzący przetarg oraz członkowie jego Zarządu i Rady Nadzorczej,

- c. osoby, którym powierzono wykonanie czynności związanych z przeprowadzeniem przetargu,
- d. małżonek, dzieci, rodzice i rodzeństwo osób, o których mowa w pkt. a-c,
- e. osoby, które pozostają z prowadzącym przetarg w takim stosunku prawnym lub faktycznym, że może to budzić uzasadnione wątpliwości co do bezstronności prowadzącego przetarg.

11. Inne informacje:

- a) Komisja przetargowa wybierze oferenta, który zaoferuje najwyższą cenę za samochód objęty przedmiotem przetargu;
- b) Sprzedający nie określa minimalnego postąpienia, co oznacza że oferta wyższa nawet o 0,01 PLN jest ofertą korzystniejszą cenowo.
- c) W razie ustalenia, że kilku oferentów zaoferowało tę samą cenę, prowadzący przetarg poinformuje oferentów o terminie i miejscu kontynuacji przetargu w formie licytacji. W przypadku obecności wszystkich oferentów, prowadzący przetarg kontynuuje przetarg w formie licytacji. Postąpienie, w przypadku zaistnienia formy licytacji, wynosi **50,00 zł**.
- d) TAURON Dystrybucja S.A, Oddział w Gliwicach zastrzega sobie prawo wycofania samochodu z przetargu lub unieważnienia przetargu bez podania przyczyn;
- e) Nabywca jest zobowiązany zapłacić cenę nabycia niezwłocznie po wybraniu oferty zawierającej najwyższą cenę, bądź w terminie wyznaczonym przez Sprzedawcę;
- f) W przypadku niezapłacenia ceny samochodu zgodnie z terminami ustalonymi w warunkach płatności nabywca traci prawo do zakupu samochodu;
- g) Wydanie przedmiotu sprzedaży nabywcy następuje niezwłocznie po zapłaceniu ceny, po uprzednim ustaleniu terminu z osobą odpowiedzialną merytorycznie;
- h) Oferty złożone po terminie składania ofert zostaną zwrócone bez ich otwierania.
- i) Komisja przetargowa odrzuci ofertę niezgodną z warunkami przetargu (w tym brak potwierdzenia wpłaty wadium), jak również zawierającą cenę nabycia niższą niż cena wywoławcza;
- j) Wyłącza się odpowiedzialność z tytułu rękojmi za wady pojazdu;
- k) Umowa sprzedaży będzie zawierać załącznik w postaci wypowiedzenia umowy OC przez nabywcę oraz zapis, że nabywca zobowiązuje sprzedawcę do dostarczenia oświadczenia do ubezpieczyciela w terminie do 30 dni kalendarzowych od daty zawarcia umowy sprzedaży. Nabywca zobowiązuje się do podpisania wypowiedzenia umowy OC.
- l) Klauzula informacyjna TAURON Dystrybucja S.A. dotycząca przetwarzania danych osobowych Oferentów w przetargach dot. sprzedaż środków trwałych znajduje się pod adresem: <https://www.tauron-dystrybucja.pl/rodo>

12. **Załączniki:**

Załącznik nr 1_ Wzór formularza ofertowego

Załącznik nr 2_ Fotografie samochodów będących przedmiotem przetargu, opis powłoki lakierowej oraz uwagi do stanu technicznego.

Załącznik nr 3_ Wzór Umowy sprzedaży – osoba fizyczna, Umowy sprzedaży- FIRMA

Załącznik nr 1 Wzór formularza ofertowego

Miejscowość, data

Imię i nazwisko (nazwa firmy)

Miejsce zamieszkania (adres siedziby firmy)

NIP:

REGON:

Telefon kontaktowy:

E-mail:

TAURON Dystrybucja S.A.
Oddział w Gliwicach
ul. Portowa 14 A
44-102 Gliwice

OFERTA

Ja niżej podpisany/a oświadczam, że zapoznałem/am się z warunkami postępowania przetargowego określonego w Ogłoszeniu o przetargu na sprzedaż samochodów.

Ponadto oświadczam, że w razie wyboru mojej oferty zobowiązuje się do wypowiedzenia umowy OC.

Akceptując warunki udziału w postępowaniu oraz po zapoznaniu się ze stanem technicznym pojazdu składam ofertę zakupu:

Marka samochodu: _____

Numer rejestracyjny pojazdu: _____

Pozycja w zestawieniu: _____

za cenę: _____ zł brutto

(słownie: _____ złotych brutto).

Wyrażam zgodę, aby w przypadku wyboru mojej oferty, jako najkorzystniejszej pod względem oferowanej ceny, kwota wadium została zaliczona na poczet ceny.

W przypadku wyboru innej oferty wpłacone wadium proszę zwrócić na poniższy rachunek bankowy: właściciel rachunku:

....., nr konta:

podpis Oferenta lub osoby upoważnionej do jego reprezentowania

Załącznik do oferty:
Potwierdzenie wpłaty wadium

Załącznik nr 2_Fotografie samochodów będących przedmiotem przetargu, opis powłoki lakierowej oraz uwagi do stanu technicznego.

Lp.	Nr rejestracyjny	Marka samochodu	Rodzaj pojazdu	Rodzaj Paliwa	Pojemność silnika cm3/moc kW	Przebieg
1	SG0208J	Peugeot Partner	samochód ciężarowy VAN do 1,8t	ON	1560/66	222 518



Zdj. 1



Zdj. 2



Zdj. 3



Zdj. 4



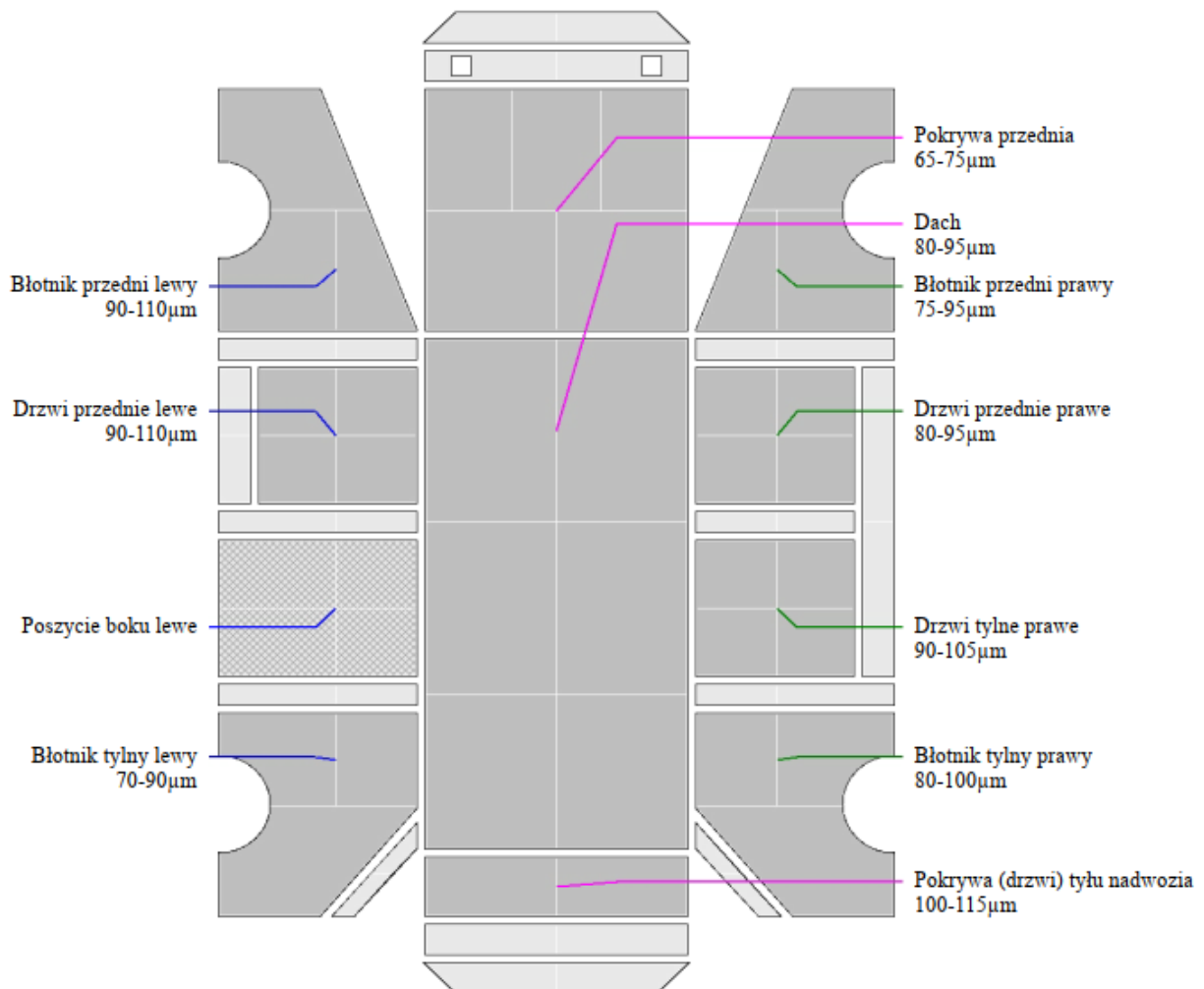
Zdj. 5



Zdj. 6

UWAGI RZECZOZNAWCY CO DO STANU TECHNICZNEGO POJAZDU ZAUWAŻONE PRZY WYCENIE (BEZ DODATKOWYCH BADAŃ TECHNICZNYCH):

- uszkodzenia blacharsko-lakiernicze: zderzak przód, błotnik lewy przód, błotnik lewy tył, tylne drzwi, błotnik prawy tył, drzwi prawy przód, dach,
- pęknięty przedni zderzak,
- zarysowany tylny zderzak – lewa strona,
- liczne odpryski od kamieni na pokrywie silnika, szybie czołowej oraz przedniej części dachu,
- liczne ogniska korozji na całym pojeździe,
- uszkodzone wygłuszenie ściany grodziowej,
- zniszczone koło kierownicy.



Lp.	Nr rejestracyjny	Marka samochodu	Rodzaj pojazdu	Rodzaj Paliwa	Pojemność silnika cm3/moc kW	Przebieg
2	SG0666G	Toyota Yaris	samochód ciężarowy do 3,5t (4 miejscowy)	ON	1364/66	106 895



Zdj. 1



Zdj. 2



Zdj. 3



Zdj. 4



Zdj. 5

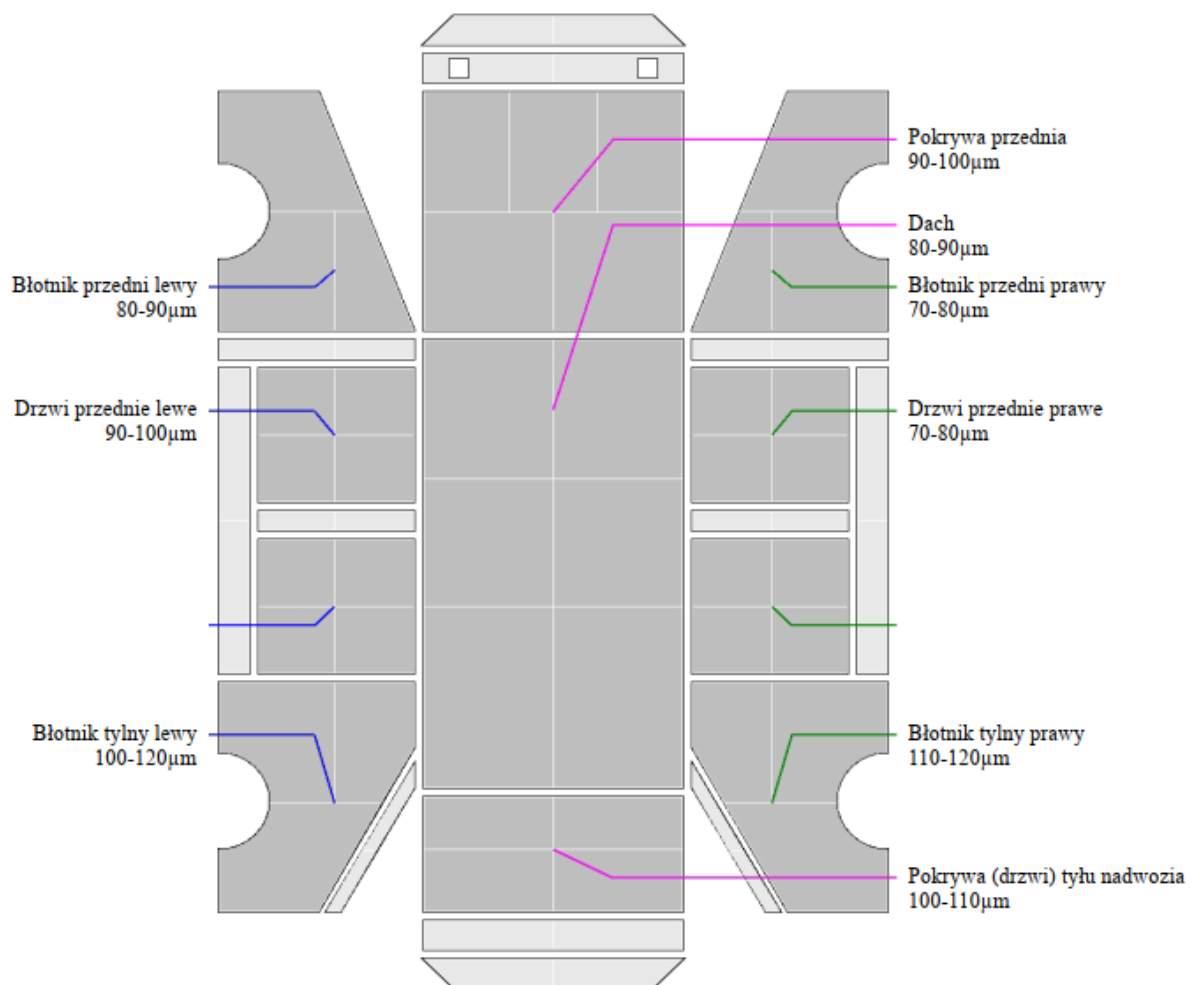


Zdj. 6

UWAGI RZECZOZNAWCY CO DO STANU TECHNICZNEGO POJAZDU ZAUWAŻONE PRZY WYCENIE (BEZ DODATKOWYCH BADAŃ TECHNICZNYCH):

- uszkodzenia blacharsko-lakiernicze: zderzak przód, drzwi lewy przód, lewy próg, zderzak tył,
- liczne odpryski od kamieni na pokrywie silnika oraz szybie czołowej,
- punktowe ogniska korozji na całym pojeździe,
- przetarcia na fotelu kierowcy,
- zniszczone koło kierownicy

Uszkodzenia blacharsko - lakiernicze



Lp.	Nr rejestracyjny	Marka samochodu	Rodzaj pojazdu	Rodzaj Paliwa	Pojemność silnika cm3/moc kW	Przebieg
3	SG0698J	Peugeot Partner	samochód ciężarowy VAN do 1,8t	ON	1560/66	278 410



Zdj. 1



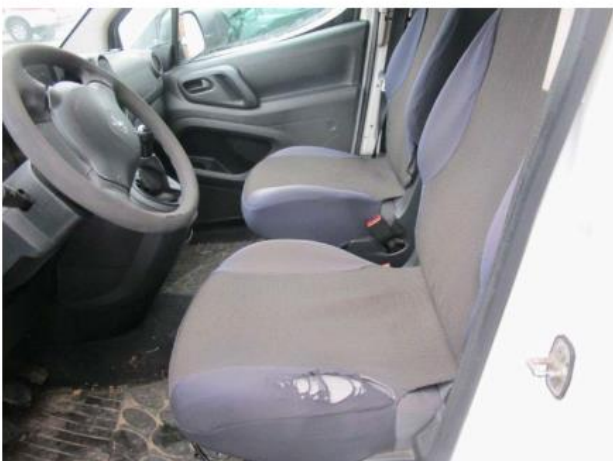
Zdj. 2



Zdj. 3



Zdj. 4



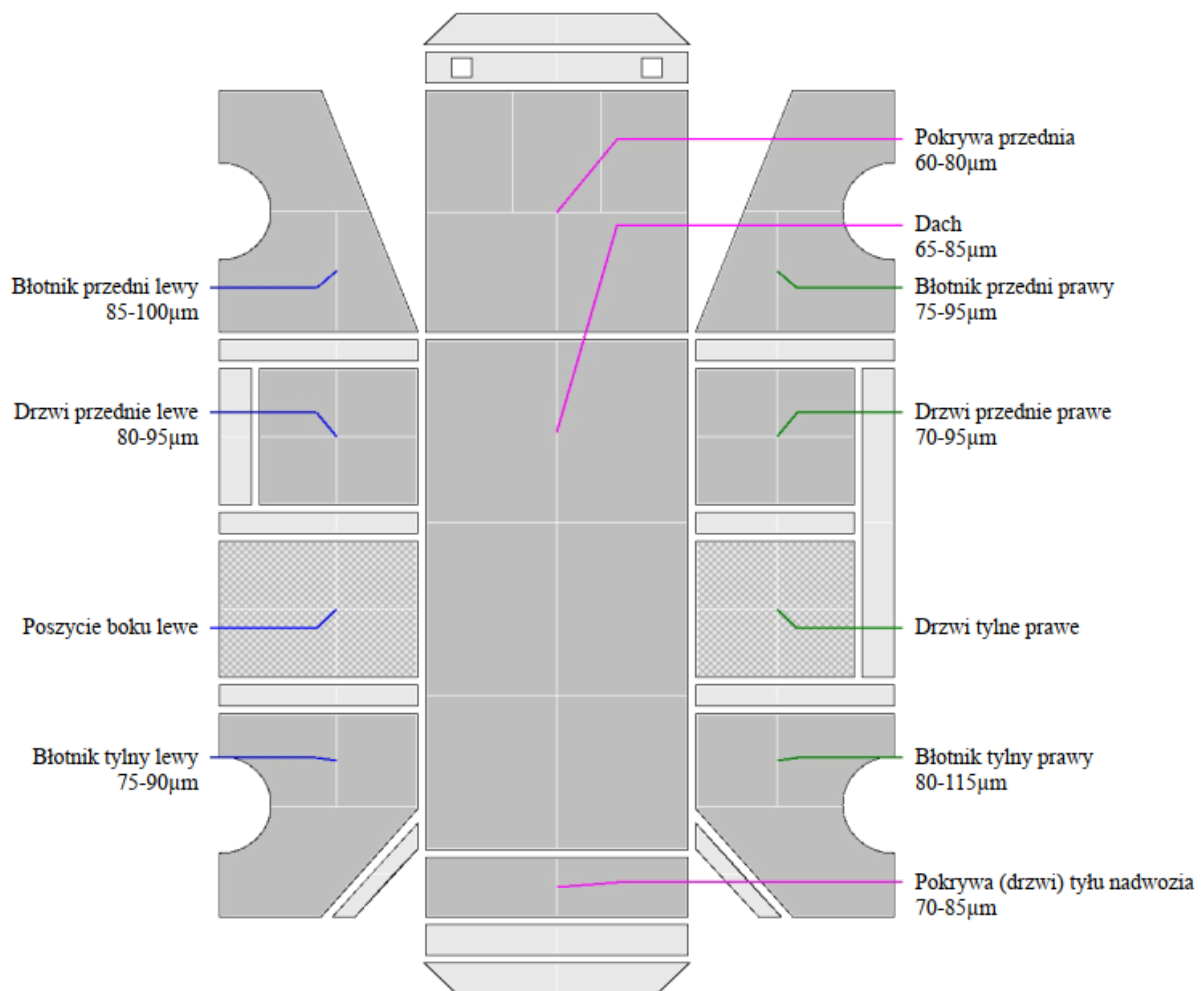
Zdj. 5



Zdj. 6

UWAGI RZECZOZNAWCY CO DO STANU TECHNICZNEGO POJAZDU ZAUWAŻONE PRZY WYCENIE (BEZ DODATKOWYCH BADAŃ TECHNICZNYCH):

- uszkodzenia blacharsko-lakiernicze: błotnik lewy przód,
- liczne odpryski od kamieni na pokrywie silnika, szybie czołowej oraz przedniej części dachu,
- liczne ogniska korozji na całym pojeździe,
- pozostałości na powłoce lakierowej po okleinach
- zniszczone wygłuszenie ściany grodziowej,
- zniszczone koło kierownicy.



Lp.	Nr rejestracyjny	Marka samochodu	Rodzaj pojazdu	Rodzaj Paliwa	Pojemność silnika cm3/moc kW	Przebieg
4	SG14091	Man 10.180 TGL	Podnośnik 18m. Pow. 5,5t. (osiągnięty rezsurs, brak badania UDT)	ON	4580/132	271 585



Zdj. 1



Zdj. 2



Zdj. 3



Zdj. 4



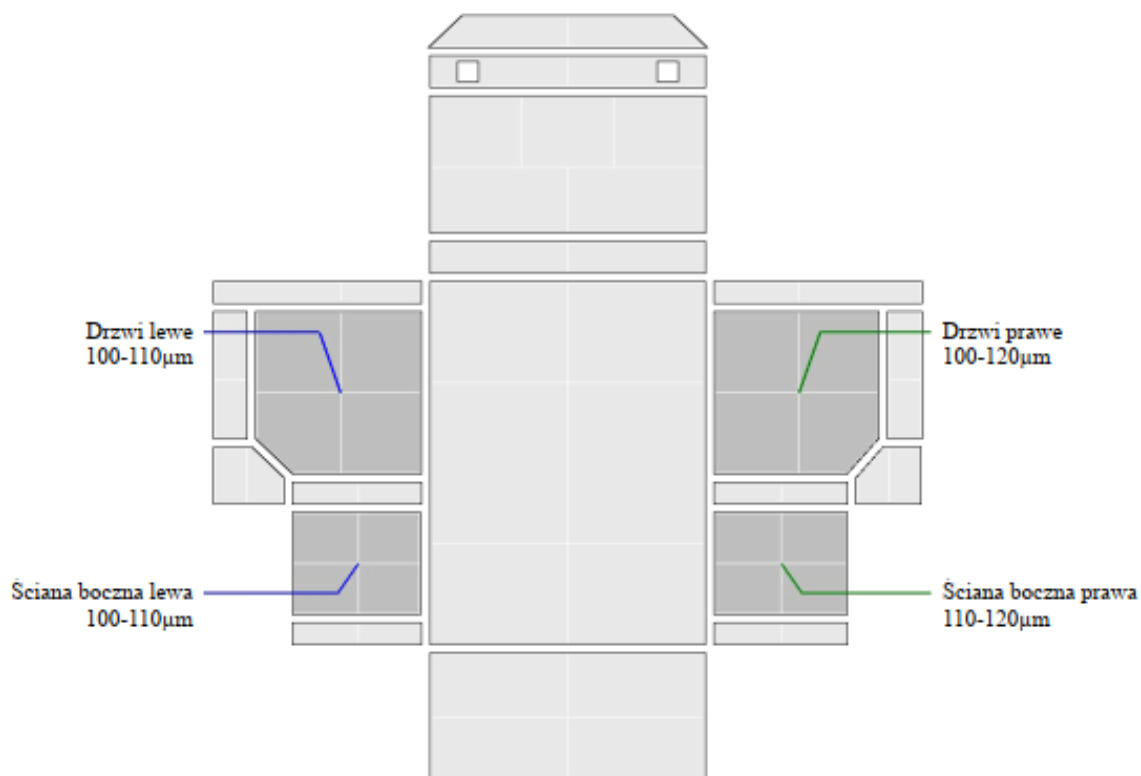
Zdj. 5



Zdj. 6

UWAGI RZECZOZNAWCY CO DO STANU TECHNICZNEGO POJAZDU ZAUWAŻONE PRZY WYCENIE (BEZ DODATKOWYCH BADAŃ TECHNICZNYCH):

- uszkodzenia blacharsko-lakiernicze: zderzak przód, pokrywa silnika, drzwi lewe i prawe, próg lewy i prawy,
 - liczne ogniska korozji na całym pojeździe,
 - uszkodzony przedni zderzak – prawa strona,
 - uszkodzone listwy boczne,
 - pęknięty lewy reflektor,
 - uszkodzona lampa lewy tył,
 - liczne plamy i przetarcia na fotelach oraz podsufitce,
 - brak możliwości odczytu stanu licznika – odłączony lub rozładowany akumulator
-
- urządzenie osiągnęło rezsurs ze względu na wiek, należy wykonać ocenę stanu technicznego i naprawę główną zgodnie z zaleceniami producenta,
 - brak ważności pomiarów izolacji kosza do 1kV (ważne były do 4.10.2023)
 - brak ważności badań UDT podestu ruchomego (ważne były do 10.2023)



Lp.	Nr rejestracyjny	Marka samochodu	Rodzaj pojazdu	Rodzaj Paliwa	Pojemność silnika cm3/moc kW	Przebieg
5	SG1524J	Peugeot Partner	samochód ciężarowy VAN do 1,8t	ON	1560/66	253 301



Zdj. 1



Zdj. 2



Zdj. 3



Zdj. 4



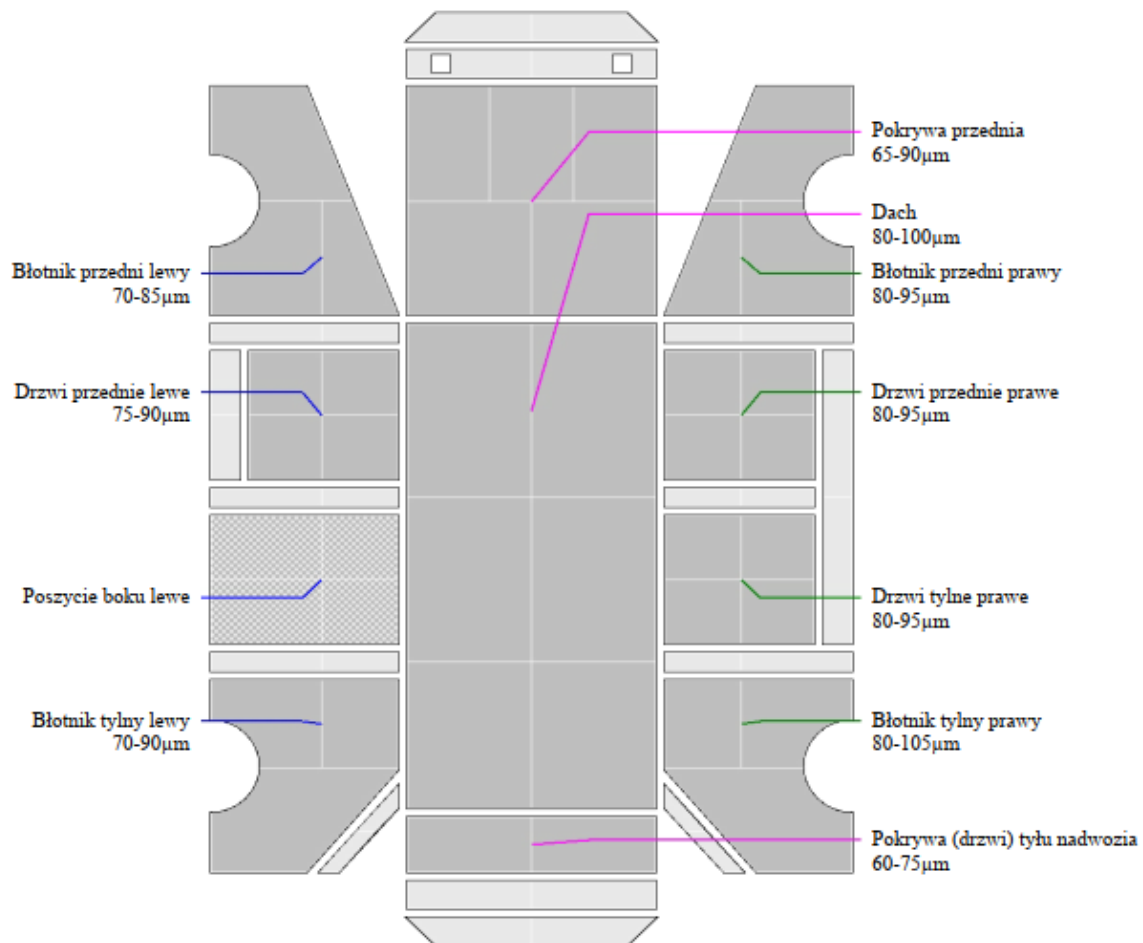
Zdj. 5



Zdj. 6

UWAGI RZECZOZNAWCY CO DO STANU TECHNICZNEGO POJAZDU ZAUWAŻONE PRZY WYCENIE (BEZ DODATKOWYCH BADAŃ TECHNICZNYCH):

- uszkodzenia blacharsko-lakiernicze: błotnik lewy przód, drzwi lewy przód, drzwi prawy przód
- liczne odpryski od kamieni na pokrywie silnika, szybie czołowej oraz przedniej części dachu,
- liczne ogniska korozji na całym pojeździe,
- pozostałości na powłoce lakierowej po okleinach,
- zniszczone wygłuszenie ściany grodziowej,
- zniszczone koło kierownicy.



Lp.	Nr rejestracyjny	Marka samochodu	Rodzaj pojazdu	Rodzaj Paliwa	Pojemność silnika cm3/moc kW	Przebieg
6	SG1574J	Peugeot Partner	samochód ciężarowy VAN do 1,8t (uszkodzony pojazd)	ON	1560/66	213 308



Zdj. 1



Zdj. 2



Zdj. 3



Zdj. 4



Zdj. 5

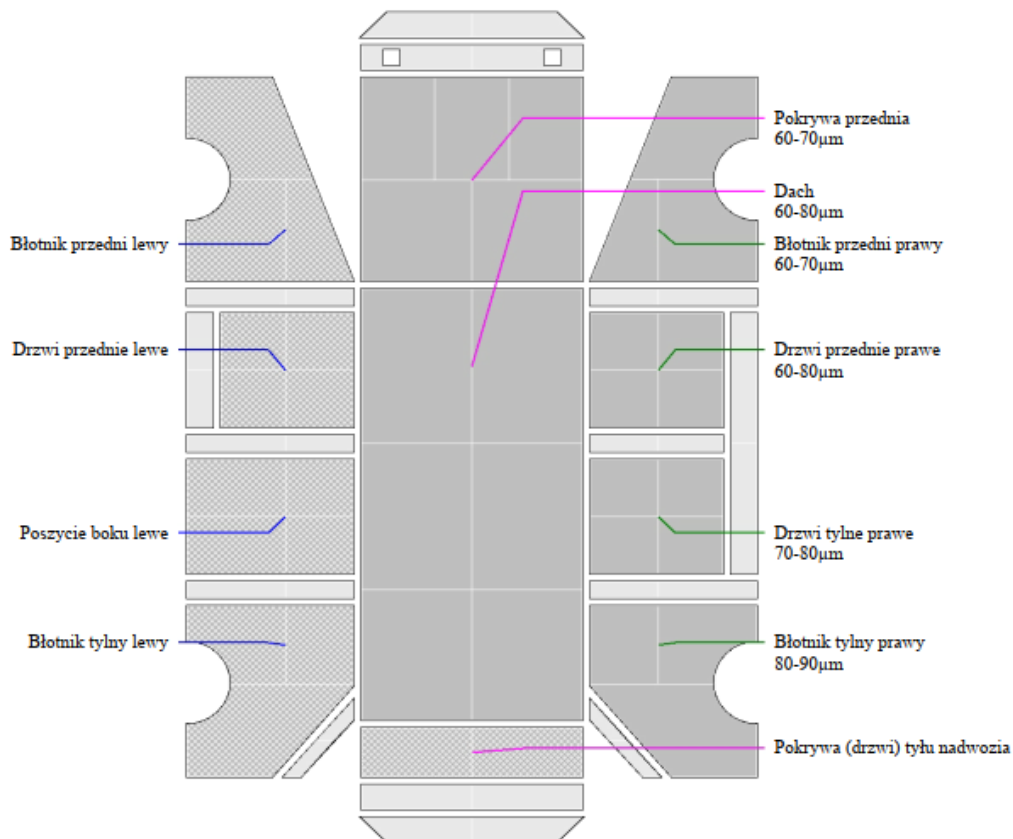


Zdj. 6

UWAGI RZECZOZNAWCY CO DO STANU TECHNICZNEGO POJAZDU ZAUWAŻONE PRZY WYCENIE (BEZ DODATKOWYCH BADAŃ TECHNICZNYCH):

CZĘŚCI DO WYMIANY

L.p.	Nazwa elementu	Lewy/Prawy
1 Nadwozie		
1	Błotnik przedni	L
2	Drzwi boczne przednie	L
3	Drzwi tyłu nadwozia	+
4	Ściana boczna tylna	L
5	Próg kpl.	L
2 Wyposażenie		
6	Zderzak przedni kpl.	+
7	Reflektor kpl.	L i P
8	Lampa kierunkowskazu przedniego	L
9	Zderzak tylny kpl.	+
10	Lampa zespolona tylna kpl.	L
11	Lusterko boczne zewnętrzne sterowane elektrycznie	L
3 Silnik z osprzętem		
12	Zawieszenie silnika	+
5 Zawieszenie przednie z układem kierowniczym		
13	Wahacze i drążki reakcyjne zawieszenia	L
7 Reszta		
14	Koło przednie stalowe	L
15	Opona koła przedniego	L



Lp.	Nr rejestracyjny	Marka samochodu	Rodzaj pojazdu	Rodzaj Paliwa	Pojemność silnika cm3/moc kW	Przebieg
7	SG2314J	Fiat Scudo	samochód ciężarowy VAN do 1,8t	ON	1560/66	336 766



Zdj. 1



Zdj. 2



Zdj. 3



Zdj. 4



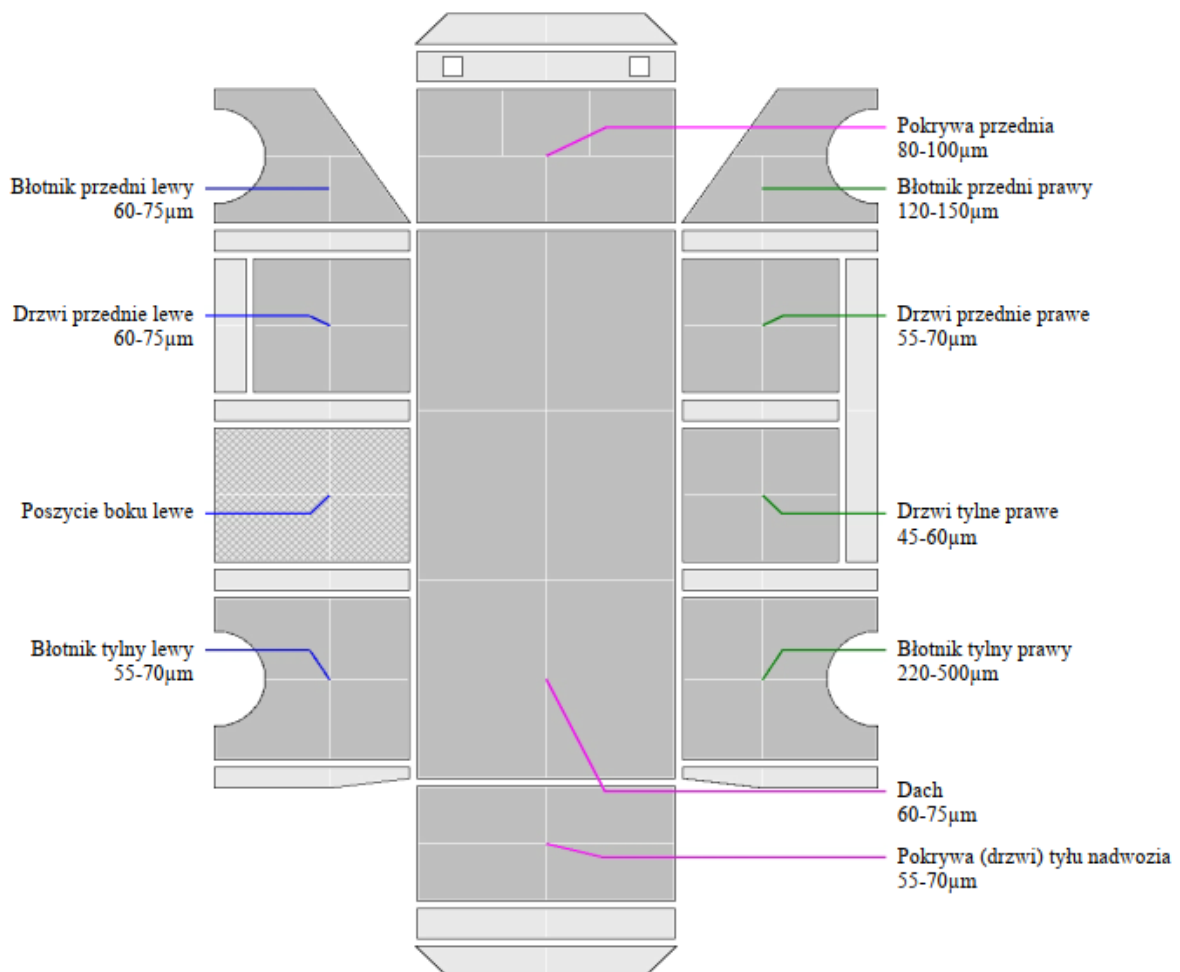
Zdj. 5



Zdj. 6

UWAGI RZECZOZNAWCY CO DO STANU TECHNICZNEGO POJAZDU ZAUWAŻONE PRZY WYCENIE (BEZ DODATKOWYCH BADAŃ TECHNICZNYCH):

- uszkodzenia blacharsko-lakiernicze: zderzak tył, drzwi prawy przód, zderzak przód,
- liczne odpryski od kamieni na pokrywie silnika, szybie czołowej oraz przedniej części dachu,
- przetarty lewy próg,
- wyrwany fragment przedniego zderzaka – prawa strona,
- odprysk na szybie czołowej,
- popękany lewy reflektor,
- zaawansowana korozja na całym pojeździe,
- rozdarty fotel kierowcy,
- zniszczone koło kierownicy.



Lp.	Nr rejestracyjny	Marka samochodu	Rodzaj pojazdu	Rodzaj Paliwa	Pojemność silnika cm3/moc kW	Przebieg
8	SG2361K	Skoda Citigo	samochód osobowy	Pb	999/44	156 133



Zdj. 1



Zdj. 2



Zdj. 3



Zdj. 4



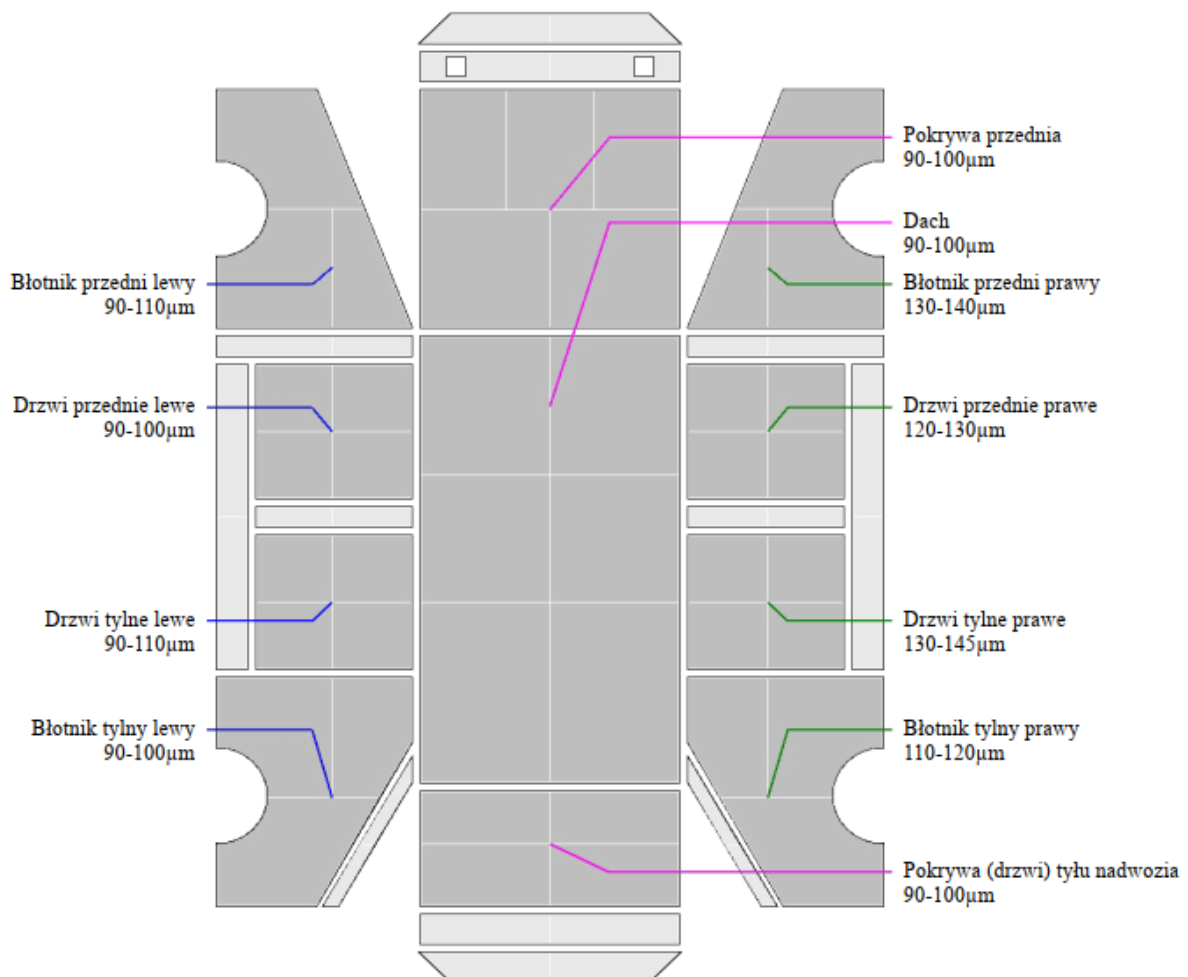
Zdj. 5



Zdj. 6

UWAGI RZECZOZNAWCY CO DO STANU TECHNICZNEGO POJAZDU ZAUWAŻONE PRZY WYCENIE (BEZ DODATKOWYCH BADAŃ TECHNICZNYCH):

- brak możliwości uruchomienia samochodu, odczytu przebiegu auta oraz otwarcia pokrywy bagażnika - rozładowany akumulator,
- uszkodzenia blacharsko-lakiernicze: zderzak tył,
- liczne odpryski od kamieni na pokrywie silnika oraz szybie czołowej,
- liczne ogniska korozji na całym pojeździe,
- widoczne pozostałości po okleinach na drzwiach oraz pokrywie bagażnika,
- nieszczelny prawy boczny kierunkowskaz,
- skorodowany zaczep pokrywy silnika,
- zniszczone koło kierownicy.



Lp.	Nr rejestracyjny	Marka samochodu	Rodzaj pojazdu	Rodzaj Paliwa	Pojemność silnika cm3/moc kW	Przebieg
9	SG2362K	Skoda Citigo	samochód osobowy	Pb	999/44	186 427



Zdj. 1



Zdj. 2



Zdj. 3



Zdj. 4



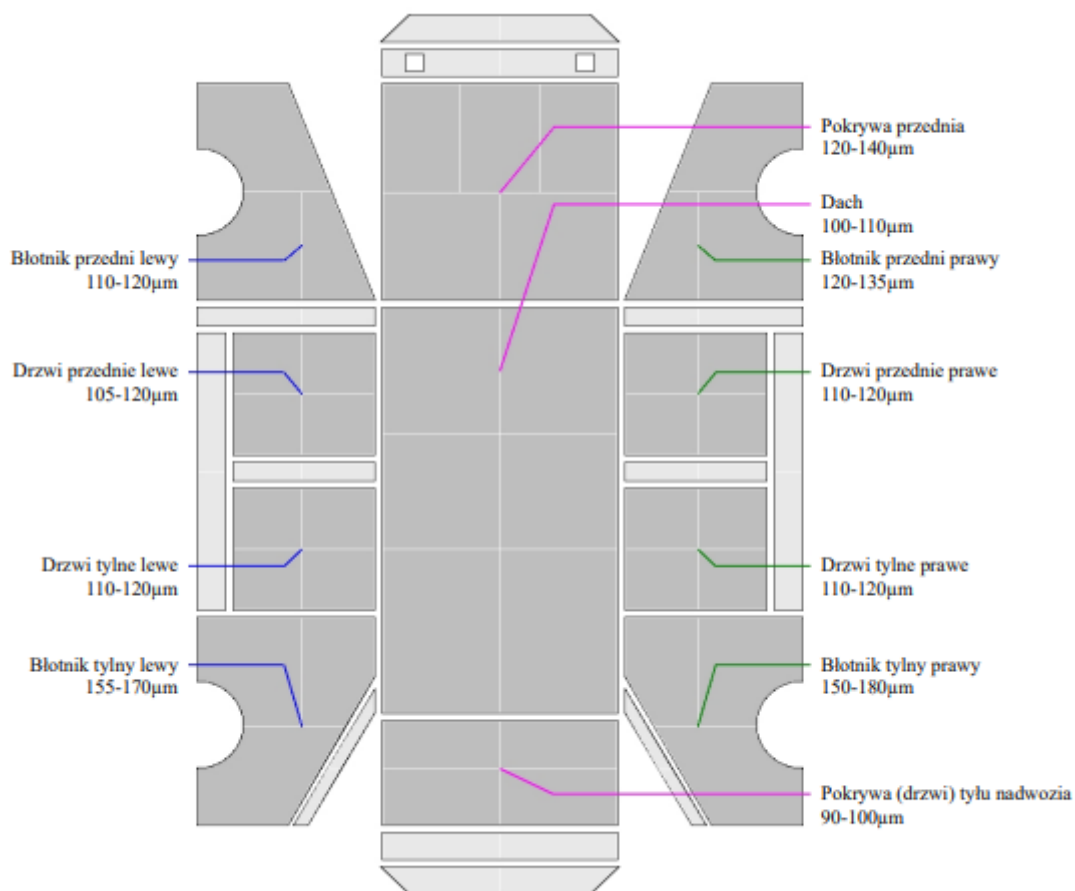
Zdj. 5



Zdj. 6

UWAGI RZECZOZNAWCY CO DO STANU TECHNICZNEGO POJAZDU ZAUWAŻONE PRZY WYCENIE (BEZ DODATKOWYCH BADAŃ TECHNICZNYCH):

- uszkodzenia blacharsko-lakiernicze: dach, zderzak przód, zderzak tył, błotnik prawy tył,
- po naprawach blacharsko-lakierniczych tylnej części pojazdu,
- pojazd po gradobiciu,
- liczne odpryski od kamieni na pokrywie silnika, szybie czołowej oraz przedniej części dachu,
- liczne ogniska korozji na całym pojeździe,
- skorodowany zaczepek pokrywy silnika,
- zniszczone koło kierownicy.



Lp.	Nr rejestracyjny	Marka samochodu	Rodzaj pojazdu	Rodzaj Paliwa	Pojemność silnika cm3/moc kW	Przebieg
10	SG3965E	Ford Transit	podnośnik 16 m do 3,5t (wstrzymany z eksploatacji przez uszkodzenie podpory)	ON	2402/85	306 053



Zdj. 1



Zdj. 2



Zdj. 3



Zdj. 4



Zdj. 5



Zdj. 6

UWAGI RZECZOZNAWCY CO DO STANU TECHNICZNEGO POJAZDU ZAUWAŻONE PRZY WYCENIE (BEZ DODATKOWYCH BADAŃ TECHNICZNYCH):

- brak możliwości uruchomienia silnika, rozładowany akumulator,
 - uszkodzenia blacharsko-lakiernicze: zderzak przód, próg lewy i prawy, drzwi kierowcy i pasażera,
 - bardzo zaawansowana korozja na cały pojazd,
 - skorodowany i pęknięty wspornik prawej tylnej podpory - po uzgodnieniu z UDT konieczna wymiana elementu konstrukcyjnego na nowy, urządzenie wstrzymane z eksploatacji,
 - nieczytelny numer VIN,
 - nieczytelna tabliczka znamionowa podestu ruchomego,
 - przetarty fotel kierowcy,
 - uszkodzone oba nadkola od wewnątrz,
 - zabrudzona podsufitka,
 - uszkodzona uszczelka wykroju drzwi kierowcy,
 - zniszczone koło kierownicy,
-
- ważność badania izolacji kosza do 1kV: 19.06.2024
 - wymiana łańcuchów teleskopowania do 2029
 - ważność okresu zdolności użytkowej: 2025
 - badanie UDT do 06.2024 - urządzenie wstrzymane z eksploatacji z uwagi na uszkodzenie krytyczne wspornika prawej tylnej podpory

Lp.	Nr rejestracyjny	Marka samochodu	Rodzaj pojazdu	Rodzaj Paliwa	Pojemność silnika cm3/moc kW	Przebieg
11	SG7127G	Mitsubishi L-200	samochód ciężarowy terenowy do 3,5t	ON	2477/100	205 449



Zdj. 1



Zdj. 2



Zdj. 3



Zdj. 4



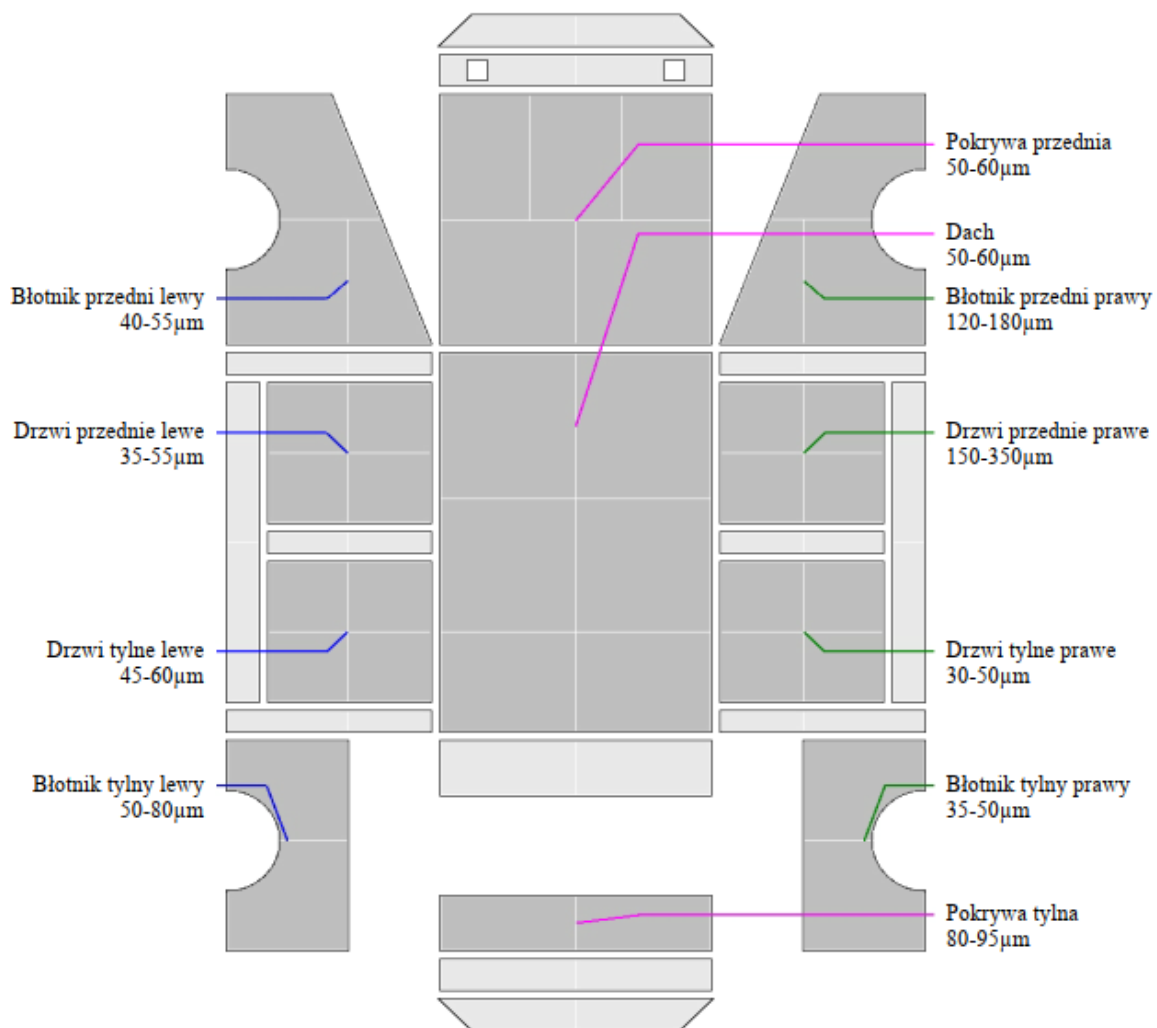
Zdj. 5



Zdj. 6

UWAGI RZECZOZNAWCY CO DO STANU TECHNICZNEGO POJAZDU ZAUWAŻONE PRZY WYCENIE (BEZ DODATKOWYCH BADAŃ TECHNICZNYCH):

- uszkodzenia blacharsko-lakiernicze: zderzak przód, lewy próg, tylna kłapa, błotnik prawy tył, prawy próg,
- przetarty fotel kierowcy,
- liczne odpryski od kamieni na pokrywie silnika, szybie czołowej oraz przedniej części dachu,
- liczne ogniska korozji na całym pojeździe,



Lp.	Nr rejestracyjny	Marka samochodu	Rodzaj pojazdu	Rodzaj Paliwa	Pojemność silnika cm3/moc kW	Przebieg
12	SG7128G	Mitsubishi L-200	samochód ciężarowy terenowy do 3,5t	ON	2477/100	260 754



Zdj. 1



Zdj. 2



Zdj. 3



Zdj. 4



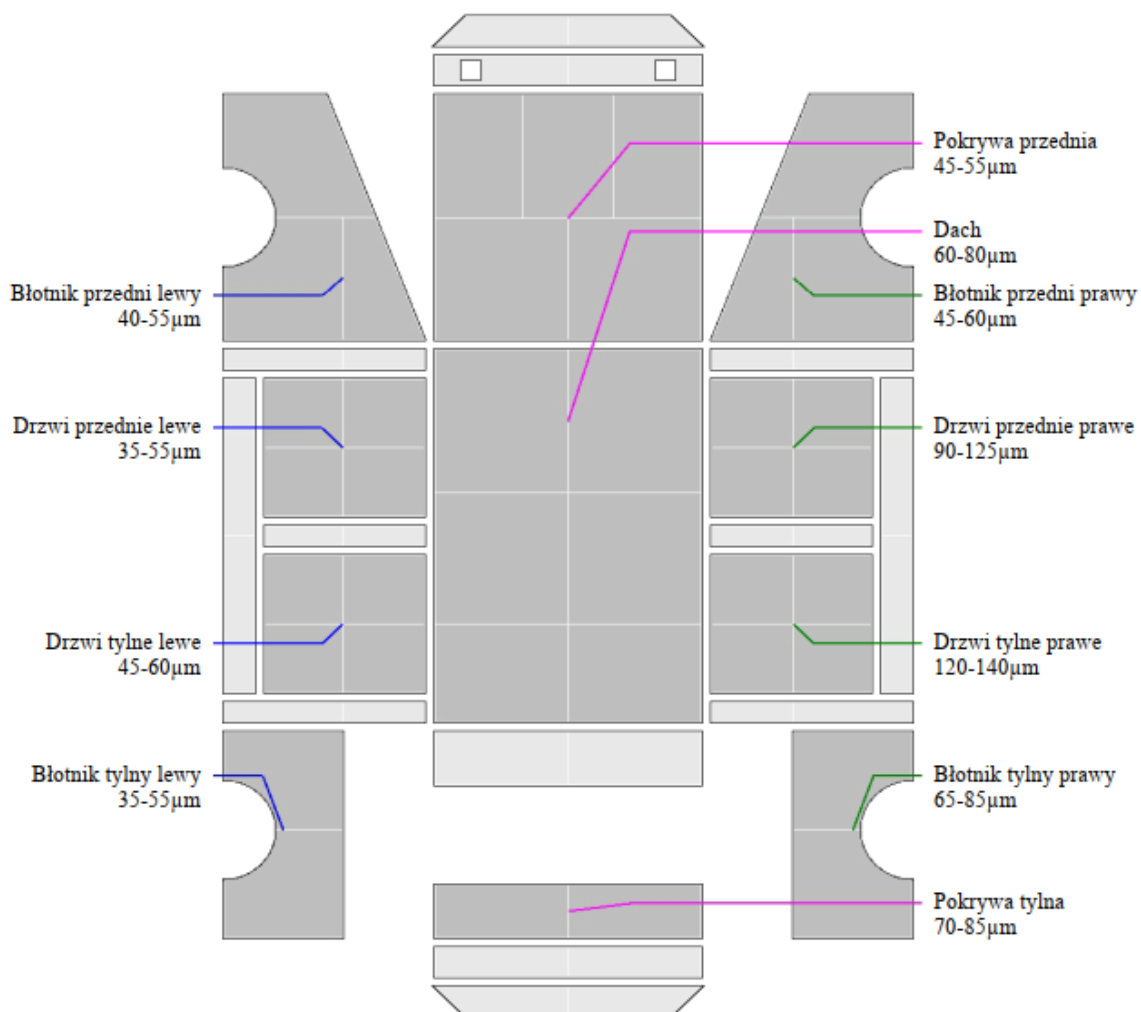
Zdj. 5



Zdj. 6

UWAGI RZECZOZNAWCY CO DO STANU TECHNICZNEGO POJAZDU ZAUWAŻONE PRZY WYCENIE (BEZ DODATKOWYCH BADAŃ TECHNICZNYCH):

- sprzedaż w stanie uszkodzonym: trudności z uruchomieniem samochodu, w czasie jazdy wyczuwalny był brak mocy, po naprawie układu wtryskowego, prawdopodobnie konieczność naprawy silnika - do dalszej weryfikacji,
- podczas oględzin nie udało się uruchomić silnika, akumulator rozładowany,
- pojazd mocno zabrudzony: brak możliwości pełnej oceny stanu powłoki lakierowej,
- widoczne uszkodzenia blacharsko-lakiernicze: błotnik prawy tył, dach, błotnik prawy przód, błotnik lewy przód,
- odprysk na szybie czołowej,
- zagnieciona tylna belka,
- uszkodzona tylna kłapa oraz fragment hard-topu
- liczne odpryski od kamieni na pokrywie silnika, szybie czołowej oraz przedniej części dachu,
- liczne ogniska korozji na całym pojeździe.



Załącznik nr 3_ Wzór Umowy sprzedaży – osoba fizyczna, Wzór Umowy sprzedaży- FIRMA

1) UMOWA SPRZEDAŻY- osoba fizyczna:
UMOWA SPRZEDAŻY nr/11/2023
zawarta w dniu r. w Gliwicach pomiędzy:

TAURON Dystrybucja Spółka Akcyjna zwaną dalej **Sprzedawcą** reprezentowanym przez:

Dariusz Zygmunt - Dyrektor Oddziału w Gliwicach

który oświadcza, co następuje:

1. nazwa spółki, siedziba i adres:
TAURON Dystrybucja S.A.
31-035 Kraków, ul. Podgórska 25A,
2. nazwa, siedziba i adres oddziału spółki w zakresie działalności którego zawierana jest umowa: **TAURON Dystrybucja S.A. Oddział w Gliwicach**
44-100 Gliwice, ul. Portowa 14a
3. oznaczenie sądu rejestrowego i numer, pod którym spółka jest zarejestrowana:
Sąd Rejonowy dla Krakowa-Śródmieścia w Krakowie, XI Wydział Gospodarczy Krajowego Rejestru Sądowego nr KRS 0000073321
4. kapitał zakładowy: **560 489.734,52 złotych**, kapitał wpłacony w całości
5. NIP: **6110202860**, REGON: **230179216**

a

.....

Zwany dalej **Kupującym**.

Strony uzgodniły, co następuje:

§ 1.

1. **Sprzedawca** zobowiązuje się przenieść na **Kupującego** własność środka trwałego określonego w załączniku nr 1 do umowy zwanym dalej „środkiem trwałym” i wydać go **Kupującemu**, zaś **Kupujący** zobowiązuje się środek trwały odebrać i zapłacić **Sprzedawcy** cenę określoną postanowieniem § 3 niniejszej umowy.
2. Strony zgodnie ustalają, iż wydanie środka trwałego **Kupującemu** nastąpi w dniu wpłaty pełnej kwoty na konto **Sprzedawcy**

§ 2.

1. **Sprzedawca** oświadcza, że środek trwały stanowi jego własność i jest wolny od wad prawnych, nie jest przedmiotem zastawu, przedmiotem zabezpieczenia oraz nie toczy się żadne postępowanie, którego byłby przedmiotem.

§ 3.

1. Strony ustaliły cenę sprzedaży w kwocie brutto podanej w załączniku nr 1
2. **Kupujący** zapłaci cenę sprzedaży przelewem na rachunek bankowy **Sprzedawcy** wskazany na fakturze VAT w ciągu 14 dni od daty wystawienia faktury przez **Sprzedawcę**.
3. Płatność zostanie pomniejszona o kwotę wpłaconego wadium na rachunek bankowy **Sprzedawcy**.

4. Za dzień dokonania zapłaty przyjmuje się datę uznania środków pieniężnych na rachunku bankowym **Sprzedawcy**.
5. **Sprzedawca** oświadcza, że posiada status dużego przedsiębiorcy w rozumieniu ustawy z dnia 8 marca 2013r. o przeciwdziałaniu nadmiernym opóźnieniom w transakcjach handlowych (Dz.U. z 2022r. poz.893z późn. zm.).

§ 4.

1. **Kupujący** oświadcza, że stan, w tym prawny, środka trwałego jest mu znany i nie zgłasza z tego tytułu żadnych roszczeń wobec **Sprzedawcy**.
2. **Kupujący** zbadał wymieniony w załączniku nr 1 środek trwały.

§ 5.

Środek trwały pozostaje własnością **Sprzedawcy** do momentu zapłaty przez **Kupującego** całej ceny sprzedaży.

§ 6.

Wszelkie zmiany lub uzupełnienia niniejszej umowy wymagają formy pisemnej pod rygorem nieważności.

§ 7.

Niniejsza umowa zastępuje wszelkie wcześniejsze uzgodnienia Stron w zakresie objętym jej przedmiotem bez względu na formę, w jakiej były dokonywane.

§ 8.

W sprawach nieuregulowanych niniejszą umową mają zastosowanie przepisy Kodeksu cywilnego.

§ 9.

Ewentualne spory mogące wyniknąć w trakcie wykonywania postanowień niniejszej umowy będą rozstrzygane przez sąd właściwy dla siedziby Oddziału **Sprzedawcy**.

§ 10.

Dla celów niniejszej umowy strony ustalają adresy do wszelkich doręczeń takie jak w części wstępnej umowy, z tym że dla **Sprzedawcy** będzie to adres wskazany w punkcie 2 części wstępnej umowy.

§ 11.

Umowa została sporządzona w dwóch jednobrzmiących egzemplarzach po jednym dla każdej ze Stron.

Sprzedawca

Kupujący

.....

.....

Załącznik nr 1 do umowy sprzedaży nr z dnia r:

Przedmiot sprzedaży:

Marka pojazdu:

Rodzaj pojazdu:

Nr rejestracyjny:

Nr VIN:

Rok produkcji:

Kwota sprzedaży netto:

Kwota sprzedaży brutto:

Stawka VAT %:

Sprzedawca

Kupujący

.....

.....

2) UMOWA SPRZEDAŻY – FIRMA
UMOWA SPRZEDAŻY nr/11/2023
zawarta w dniu r. w Gliwicach pomiędzy:

TAURON Dystrybucja Spółka Akcyjna zwaną dalej **Sprzedawcą** reprezentowanym przez:

Dariusz Zygmunt - Dyrektor Oddziału w Gliwicach

który oświadcza, co następuje:

1. nazwa spółki, siedziba i adres:

TAURON Dystrybucja S.A.
31-035 Kraków, ul. Podgórska 25A,

1. nazwa, siedziba i adres oddziału spółki w zakresie działalności którego zawierana jest umowa: **TAURON Dystrybucja S.A. Oddział w Gliwicach**
44-100 Gliwice, ul. Portowa 14a

2. oznaczenie sądu rejestrowego i numer, pod którym spółka jest zarejestrowana:

Sąd Rejonowy dla Krakowa-Śródmieścia w Krakowie, XI Wydział Gospodarczy
Krajowego Rejestru Sądowego nr KRS 0000073321

3. kapitał zakładowy: **560 489.734,52 złotych**, kapitał wpłacony w całości

4. NIP: **6110202860**, REGON: **230179216**

a

.....

Zwany dalej **Kupującym**.

Strony uzgodniły, co następuje:

§ 1.

1. **Sprzedawca** zobowiązuje się przenieść na **Kupującego** własność środka trwałego określonego w załączniku nr 1 do umowy zwanym dalej „środkiem trwałym” i wydać go **Kupującemu**, zaś **Kupujący** zobowiązuje się środek trwały odebrać i zapłacić **Sprzedawcy** cenę określoną postanowieniem § 3 niniejszej umowy.

1. Strony zgodnie ustalają, iż wydanie środka trwałego **Kupującemu** nastąpi w dniu wpłaty pełnej kwoty na konto **Sprzedawcy**

§ 2.

1. **Sprzedawca** oświadcza, że środek trwały stanowi jego własność i jest wolny od wad prawnych, nie jest przedmiotem zastawu, przedmiotem zabezpieczenia oraz nie toczy się żadne postępowanie, którego byłby przedmiotem.

§ 3.

1. Strony ustaliły cenę sprzedaży w kwocie brutto podanej w załączniku nr 1

1. **Kupujący** zapłaci cenę sprzedaży przelewem na rachunek bankowy **Sprzedawcy** wskazany na fakturze VAT w ciągu 14 dni od daty wystawienia faktury przez **Sprzedawcę**.

2. Płatność zostanie pomniejszona o kwotę wpłaconego wadium na rachunek bankowy **Sprzedawcy**.

3. Za dzień dokonania zapłaty przyjmuje się datę uznania środków pieniężnych na rachunku bankowym **Sprzedawcy**.
4. **Sprzedawca** oświadcza, że posiada status dużego przedsiębiorcy w rozumieniu ustawy z dnia 8 marca 2013r. o przeciwdziałaniu nadmiernym opóźnieniom w transakcjach handlowych (Dz.U. z 2022r. poz.893z późn. zm.).

§ 4.

1. **Kupujący** oświadcza, że stan, w tym prawny, środka trwałego jest mu znany i nie zgłasza z tego tytułu żadnych roszczeń wobec **Sprzedawcy**.
1. **Kupujący** zbadał wymieniony w załączniku nr 1 środek trwały.
2. Strony zgodnie wyłączają odpowiedzialność **Sprzedawcy** za wady środka trwałego z tytułu rękojmi, chyba że **Sprzedawca** wadę podstępnie zatai.

§ 5.

Środek trwały pozostaje własnością **Sprzedawcy** do momentu zapłaty przez **Kupującego** całej ceny sprzedaży.

§ 6.

Wszelkie zmiany lub uzupełnienia niniejszej umowy wymagają formy pisemnej pod rygorem nieważności.

§ 7.

Niniejsza umowa zastępuje wszelkie wcześniejsze uzgodnienia Stron w zakresie objętym jej przedmiotem bez względu na formę, w jakiej były dokonywane.

§ 8.

W sprawach nieuregulowanych niniejszą umową mają zastosowanie przepisy Kodeksu cywilnego.

§ 9.

Ewentualne spory mogące wyniknąć w trakcie wykonywania postanowień niniejszej umowy będą rozstrzygane przez sąd właściwy dla siedziby Oddziału **Sprzedawcy**.

§ 10.

Dla celów niniejszej umowy strony ustalają adresy do wszelkich doręczeń takie jak w części wstępnej umowy, z tym że dla **Sprzedawcy** będzie to adres wskazany w punkcie 2 części wstępnej umowy.

§ 11.

Umowa została sporządzona w dwóch jednobrzmiących egzemplarzach po jednym dla każdej ze Stron.

Sprzedawca

Kupujący

.....

.....

Załącznik nr 1 do umowy sprzedaży nr z dnia r:

Przedmiot sprzedaży:

Marka pojazdu:

Rodzaj pojazdu:

Nr rejestracyjny:

Nr VIN:

Rok produkcji:

Kwota sprzedaży netto:

Kwota sprzedaży brutto:

Stawka VAT %:

Sprzedawca

Kupujący

.....

.....