

1. **Sygnatura przetargu:**  
MZN 001/02/2025/SM
2. **Ogłoszenie o przetargu.**  
TAURON Dystrybucja S.A. Oddział w Gliwicach ogłasza przetarg pisemny na sprzedaż samochodów.
3. **Nazwa i siedziba sprzedającego:**  
TAURON Dystrybucja S.A.  
Oddział w Gliwicach  
ul. Portowa 14 A  
44-102 Gliwice
4. **Rodzaj/typ pojazdów objętych postępowaniem przetargowym oraz cena wywoławcza:**

Lp.	Nr rejestracyjny	Marka pojazdu	Rodzaj pojazdu	Rok produkcji	Przebieg KM	Cena wywoławcza brutto PLN*	Kwota wadium do wpłaty PLN	Miejsce postoju samochodu	Osoba odpowiedzialna do kontaktu
1	SG0316H	FORD TRANSIT	ciężarowy do 3,5t	2011	187 142	12 400,00	1 240,00	Chorzów, ul. Olszewskiego 1	Adam Terczyński- tel. 508 006 550
2	SG0659H	FORD FIESTA VAN	VAN	2011	244 878	5 900,00	590,00	Gliwice, ul. Portowa 14a	Andrzej Holiński- tel. 571 666 686
3	SG0791K	FIAT PANDA VAN	VAN	2013	233 034	5 800,00	580,00	Gliwice, ul. Portowa 14a	Andrzej Holiński- tel. 571 666 686
4	SG0793K	FIAT PANDA VAN	VAN	2013	203 731	6 300,00	630,00	Gliwice, ul. Portowa 14a	Andrzej Holiński- tel. 571 666 686
5	SG0812G- brak ważnego przeglądu UDT i resursu	IVECO DAILY PODNOŚNIK MONTAŻOWY	podnośnik 16m pow.3,5t	2010	388 213	46 200,00	4 620,00	Gliwice, ul. Portowa 14a	Jacek Michałuszek- tel. 508 006 284
6	SG1034K	FIAT PANDA VAN	VAN	2013	320 864	4 800,00	480,00	Gliwice, ul. Portowa 14a	Andrzej Holiński- tel. 571 666 686
7	SG2368K	SKODA CITIGO	osobowy	2013	165 000	10 800,00	1 080,00	Gliwice, ul. Portowa 14a	Adam Kowalczyk- tel. 572 887 131
8	SG3810K	FORD TRANSIT	ciężarowy do 3,5t	2013	307 629	9 100,00	910,00	Gliwice, ul. Portowa 14a	Adam Polmański - tel. 513 027 708
9	SG4416T	FIAT DUCATO	ciężarowy do 3,5t	2009	252 882	10 500,00	1 050,00	Gliwice, ul. Portowa 14a	Jacek Michałuszek- tel. 508 006 284
10	SG5564E- brak ważnego przeglądu rej.	FORD TRANSIT	ciężarowy do 3,5t	2009	94 016	8 300,00	830,00	Gliwice, ul. Portowa 14a	Adam Polmański - tel. 513 027 708
11	SG5566E	FORD TRANSIT	ciężarowy do 3,5t	2009	174 398	12 600,00	1 260,00	Gliwice, ul. Portowa 14a	Jacek Michałuszek- tel. 508 006 284
12	SG7825E - brak ważnego przeglądu rej.	FORD TRANSIT	ciężarowy do 3,5t	2009	186 045	9 100,00	910,00	Gliwice, ul. Portowa 14a	Jacek Michałuszek- tel. 508 006 284
13	SG8057X	FIAT PANDA VAN	VAN	2012	234 614	5 000,00	500,00	Gliwice, ul. Portowa 14a	Andrzej Holiński- tel. 571 666 686
14	SG8730E	FORD TRANSIT	ciężarowy do 3,5t	2009	87 689	9 300,00	930,00	Chorzów, ul. Olszewskiego 1	Adam Terczyński- tel. 508 006 550

Lp.	Nr rejestracyjny	Marka pojazdu	Rodzaj pojazdu	Rok produkcji	Przebieg KM	Cena wywoławcza brutto PLN*	Kwota wadium do wpłaty PLN	Miejsce postoju samochodu	Osoba odpowiedzialna do kontaktu
15	SG8731E - brak ważnego przeglądu rej.	FORD TRANSIT	ciężarowy do 3,5t	2009	134 052	9 500,00	950,00	Chorzów, ul. Olszewskiego 1	Adam Terczyński- tel. 508 006 550
16	SG9794H	OPEL CORSA VAN	VAN	2012	329 600	5 200,00	520,00	Gliwice, ul. Portowa 14a	Andrzej Holiński- tel. 571 666 686
17	SG9795H	OPEL CORSA VAN	VAN	2012	283 741	6 100,00	610,00	Gliwice, ul. Portowa 14a	Andrzej Holiński- tel. 571 666 686
18	SG9796H	OPEL CORSA VAN	VAN	2012	273 949	6 000,00	600,00	Gliwice, ul. Portowa 14a	Andrzej Holiński- tel. 571 666 686
19	SG99631	STAR / MAN	podnośnik 18m pow.3,5t	2005	270 849	84 900,00	8 490,00	Gliwice, ul. Portowa 14a	Józef Kleban- tel. 508 006 250

**UWAGA:** Przebieg w km wskazany w tabeli może różnić się od aktualnego w granicach około 2000 km

**UWAGA:** Samochody pokazane na zdjęciach zostaną przed sprzedażą oczyszczone z napisów i naklejek TAURON, powłoka lakiernicza może mieć ślady folii.

\* Cena sprzedaży samochodu ustalana jest indywidualnie dla każdego pojazdu w oparciu o wycenę wartości pojazdu z uwzględnieniem jego stanu technicznego przez Licencjonowanego Rzeczoznawcę Samochodowego.

**5. Dane kontaktowe osoby odpowiedzialnej pod względem formalnym:**

Sabina Muszyńska Tel: (+48) 508 006 330

e-mail: [sabina.muszynska@tauron-dystrybucja.pl](mailto:sabina.muszynska@tauron-dystrybucja.pl)

**6. Miejsce i termin, w którym można obejrzeć sprzedawany pojazd:**

Pojazdy można oglądać w dniach **19,20,25.02 w godz. 9:00 – 13:00** w miejscu ich postoju, po uprzednim umówieniu się z osobą odpowiedzialną merytorycznie podaną w tabeli w pkt.4.

Kontakt telefoniczny do osób odpowiedzialnych za konkretny pojazd możliwy jest tylko **w dni robocze w godzinach 8:00-14:00**.

Zasady oględzin pojazdów:

- Zakaz wstępu na teren TAURON Dystrybucja S.A. bez przedstawiciela Sprzedającego.
- Nie ma możliwości odbycia jazdy próbnej.

**7. Wymagania jakim powinna odpowiadać oferta w prowadzonym przetargu:**

Oferta pod rygorem nieważności powinna być sporządzona w formie pisemnej w oparciu o *Załącznik nr 1* i musi zawierać:

- Imię i nazwisko, dokładny adres, telefon kontaktowy oraz adres e-mail lub w przypadku oferenta niebędącego osobą fizyczną nazwę (firmę), adres siedziby oferenta, telefon, adres e-mail, NIP, numer REGON oraz KRS.
- Oferowaną cenę brutto za przedstawiony pojazd objęty przedmiotem przetargu;
- Oświadczenie oferenta, że zapoznał się ze stanem przedmiotu przetargu;
- Oświadczenie, że w razie wyboru oferty Oferent zobowiązuje się do wypowiedzenia umowy OC;
- Dowód (potwierdzenie przelewu) wniesienia wymaganego wadium;
- Oferta powinna być podpisana przez Oferenta lub osoby uprawnione do zaciągania zobowiązań w jego imieniu;

Oferty pisemne o treści zgodnej z *Formularzem* stanowiącym załącznik nr 1, z podaną kwotowo ceną brutto oraz nr konta bankowego (wraz z podaniem właściciela konta), na które zostanie zwrócone wadium wraz z dokumentem potwierdzającym wpłacenie wadium należy przesyłać w zamkniętej i opisanej kopercie z dopiskiem „**Przetarg MZN 001/02/2025/SM- sprzedaż samochodów Gliwice**” na adres: Kancelaria TAURON Obsługa Klienta sp. z o.o., 40-389 Katowice, ul. Lwowska 23 do dnia **3 marca 2025 roku do godz. 11:00 (decyduje data i godzina dostarczenia oferty)**. Z uwagi na regulamin kancelarii nie ma możliwości składania dokumentów osobiście.

**8. Wysokość wadium oraz termin i miejsce jego wniesienia:**

- Warunkiem przystąpienia do przetargu jest wniesienie wadium w wysokości **10% ceny wywoławczej** z dopiskiem „**Wadium\_MZN 001/02/2025/SM**” na rachunek bankowy

TAURON Dystrybucja S.A. Oddział w Gliwicach ul. Portowa 14a; 44-102 Gliwice
73 1140 1078 0000 2205 5500 2001

- b) Za termin wniesienia wadium przyjmuje się termin uznania rachunku bankowego Sprzedawcy.
- c) Wadium przepada na rzecz sprzedającego, jeżeli oferent, którego oferta zostanie wybrana jako najkorzystniejsza uchyli się od zawarcia lub wykonania umowy sprzedaży.
- d) Wadium wniesione przez oferenta, który wygrał przetarg w danym zakresie zostanie zaliczone na poczet ceny nabycia.
- e) Wadium złożone przez oferentów, których oferty nie zostaną wybrane lub zostaną odrzucone, zostanie zwrócone niezwłocznie po dokonaniu wyboru ofert (nie później niż 30 dni od zatwierdzenia Protokołu z postępowania przetargowego).
- f) W przypadku unieważnienia przetargu lub wycofania pojazdu z przetargu wadium za ten pojazd podlega niezwłocznie zwrotowi (nie później niż 30 dni od zatwierdzenia Protokołu unieważnienia przetargu).

**9. Miejsce i termin przeprowadzenia przetargu:**

- a) Otwarcie ofert odbędzie się, nie wcześniej niż następnego dnia po terminie złożenia ofert. Przebieg otwarcia ofert będzie można obserwować za pośrednictwem aplikacji MS Teams w wersji on-line jako gość. W celu uzyskania dostępu należy zgłosić wolę uczestnictwa, nie później niż do dnia w którym upływa termin składania ofert. Maila proszę wysłać na adres [sabina.muszynska@tauron-dystrybucja.pl](mailto:sabina.muszynska@tauron-dystrybucja.pl) z podaniem adresu e-mail, na który ma zostać wysłane Zaproszenie na spotkanie. Termin spotkania (otwarcia ofert) zostanie podany w Zaproszeniu.
- b) Sprzedający nie odpowiada za problemy sprzętowe Oferenta. Otwarcie kopert nie jest jednoznaczne z podaniem wyników przetargu. Odczytany i zapisany w protokole zostanie:
  - numer kolejny oferty,
  - nazwa oferenta,
  - pozycja z przetargu, której dotyczy oferta,
  - oferowana kwota,
  - wysokość wpłaconego wadium.Wyniki przetargu zostaną ogłoszone na stronie internetowej <https://www.tauron-dystrybucja.pl/Przetargi/pozostale-ogloszenia>. Tylko Oferent, który złoży najkorzystniejszą ofertę zostanie powiadomiony pisemnie o wybraniu oferty po zatwierdzeniu Protokołu z przeprowadzonego postępowania przetargowego przez Dyrektora Oddziału TAURON Dystrybucja S.A. Oddział w Gliwicach.

Termin związania ofertą Sprzedający określa na 60 dni.

**10. W przetargu jako oferenci nie mogą uczestniczyć:**

- a. członkowie Zarządu oraz Rady Nadzorczej Spółki,
- b. podmiot gospodarczy prowadzący przetarg oraz członkowie jego Zarządu i Rady Nadzorczej,
- c. osoby, którym powierzono wykonanie czynności związanych z przeprowadzeniem przetargu,
- d. małżonek, dzieci, rodzice i rodzeństwo osób, o których mowa w pkt. a-c,
- e. osoby, które pozostają z prowadzącym przetarg w takim stosunku prawnym lub faktycznym, że może to budzić uzasadnione wątpliwości co do bezstronności prowadzącego przetarg.

**11. Inne informacje:**

- a) Każdy oferent na dany pojazd może złożyć tylko jedną ofertę.
- b) Za najkorzystniejsza zostanie uznana oferta z zaofferowaną najwyższą ceną za pojazd objęty przedmiotem przetargu;
- c) Sprzedający nie określa minimalnego postąpienia, co oznacza że oferta wyższa nawet o 0,01 PLN jest ofertą korzystniejszą cenowo.
- d) W razie ustalenia, że kilku oferentów zaoferowało tę samą cenę, prowadzący przetarg poinformuje oferentów o terminie i miejscu kontynuacji przetargu w formie licytacji. W przypadku obecności wszystkich oferentów, prowadzący przetarg kontynuuje przetarg w formie licytacji. Postąpienie, w przypadku zaistnienia formy licytacji, wynosi **50,00 zł**.
- e) TAURON Dystrybucja S.A, Oddział w Gliwicach zastrzega sobie prawo wycofania samochodu z przetargu lub unieważnienia przetargu bez podania przyczyn;
- f) Nabywca jest zobowiązany zapłacić cenę nabycia niezwłocznie po wybraniu oferty zawierającej najwyższą cenę, bądź w terminie wyznaczonym przez Sprzedawcę;
- g) W przypadku niezapłacenia ceny samochodu zgodnie z terminami ustalonymi w warunkach płatności nabywca traci prawo do zakupu samochodu;
- h) Wydanie przedmiotu sprzedaży nabywcy następuje niezwłocznie po zapłaceniu ceny, po uprzednim ustaleniu terminu z osobą odpowiedzialną merytorycznie;
- i) Oferty złożone po terminie składania ofert zostaną zwrócone bez ich otwierania.
- j) Komisja przetargowa odrzuci ofertę niezgodną z warunkami przetargu (w tym brak potwierdzenia wpłaty wadium), jak również zawierającą cenę nabycia niższą niż cena wywoławcza;
- k) Wyłącza się odpowiedzialność z tytułu rękojmi za wady pojazdu;
- l) Umowa sprzedaży będzie zawierać załącznik w postaci wypowiedzenia umowy OC przez nabywcę oraz zapis, że nabywca zobowiązuje sprzedawcę do dostarczenia oświadczenia do ubezpieczyciela w terminie do 30 dni kalendarzowych od daty zawarcia umowy sprzedaży. Nabywca zobowiązuje się do podpisania wypowiedzenia umowy OC. Klauzula informacyjna TAURON Dystrybucja S.A. dotycząca przetwarzania danych osobowych Oferentów w przetargach dot. sprzedaż środków trwałych znajduje się pod adresem: <https://www.tauron-dystrybucja.pl/rodo>.
- m) Złożenie oferty przez oferenta jest jednoznacznie z zapoznaniem się z warunkami przetargu i akceptacją jego warunków.

**12. Załączniki:**

Załącznik nr 1\_ Wzór formularza ofertowego

Załącznik nr 2\_ Fotografie samochodów będących przedmiotem przetargu, opis powłoki lakierowej oraz uwagi do stanu technicznego.

Załącznik nr 3\_ Wzór Umowy sprzedaży – osoba fizyczna, Umowy sprzedaży- FIRMA

**Załącznik nr 1 Wzór formularza ofertowego**

\_\_\_\_\_  
Miejscowość, data

\_\_\_\_\_  
Imię i nazwisko (nazwa firmy)

\_\_\_\_\_  
Miejsce zamieszkania (adres siedziby firmy)

\_\_\_\_\_  
NIP:

\_\_\_\_\_  
REGON:

\_\_\_\_\_  
Telefon kontaktowy:

\_\_\_\_\_  
E-mail:

**TAURON Dystrybucja S.A.**  
**Oddział w Gliwicach**  
ul. Portowa 14 A  
44-102 Gliwice

## OFERTA

Ja niżej podpisany/a oświadczam, że zapoznałem/am się z warunkami postępowania przetargowego określonego w Ogłoszeniu o przetargu na sprzedaż samochodów i nie wnoszę do nich zastrzeżeń.

Ponadto oświadczam, że w razie wyboru mojej oferty zobowiązuje się do wypowiedzenia umowy OC.

\_\_\_\_\_  
Akceptując warunki udziału w postępowaniu oraz po zapoznaniu się ze stanem technicznym pojazdu składam ofertę zakupu:

Marka samochodu: \_\_\_\_\_

Numer rejestracyjny pojazdu: \_\_\_\_\_

Pozycja w zestawieniu: \_\_\_\_\_

za cenę: \_\_\_\_\_ zł brutto

(słownie: \_\_\_\_\_ złotych brutto).

\_\_\_\_\_  
Wyrażam zgodę, aby w przypadku wyboru mojej oferty, jako najkorzystniejszej pod względem oferowanej ceny, kwota wadium została zaliczona na poczet ceny.

W przypadku wyboru innej oferty wpłacone wadium proszę zwrócić na poniższy rachunek bankowy: właściciel rachunku: .....

....., nr konta:

\_\_\_\_\_  
podpis Oferenta lub osoby upoważnionej do jego reprezentowania

**Załącznik do oferty:**  
Potwierdzenie wpłaty wadium

**Załącznik nr 2\_Fotografie samochodów będących przedmiotem przetargu, opis powłoki lakierowej oraz uwagi do stanu technicznego.**

Lp.	Nr rejestracyjny	Marka samochodu	Rodzaj pojazdu	Rodzaj Paliwa	Pojemność silnika [cm <sup>3</sup> ]/moc [kW]	Przebieg [km]
1	SG0316H	FORD TRANSIT	ciężarowy do 3,5t	ON	2198	187 142



Zdj. 1



Zdj. 2



Zdj. 3

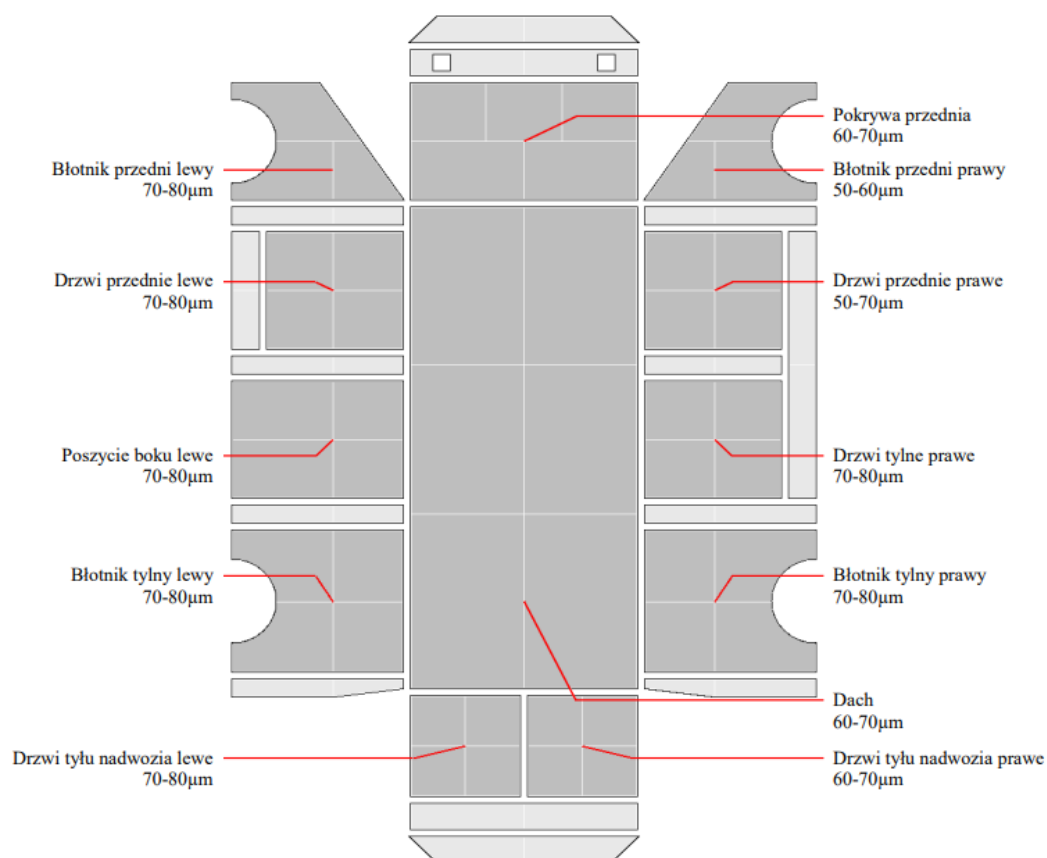


Zdj. 4

**UWAGI RZECZOZNAWCY CO DO STANU TECHNICZNEGO POJAZDU ZAUWAŻONE PRZY WYCENIE (BEZ DODATKOWYCH BADAŃ TECHNICZNYCH):**

- liczne uszkodzenia blacharsko-lakiernicze (widoczne na zdjęciach),
- pozostałości po okleinach + ubytki w powłoce lakierowej po rozklejaniu,
- liczne odpryski od kamieni na pokrywie silnika, szybie czołowej oraz przedniej części dachu,
- ogniska korozji na całym pojeździe,
- liczne plamy na podsufitce i fotelach,
- wycieki oleju z silnika,
- brak logo FORD na tylnych drzwiach skrzydłowych.





Lp.	Nr rejestracyjny	Marka samochodu	Rodzaj pojazdu	Rodzaj Paliwa	Pojemność silnika [cm <sup>3</sup> ]/moc [kW]	Przebieg [km]
2	SG0659H	FORD FIESTA VAN	VAN	ON	1399	244 878



Zdj. 1



Zdj. 2



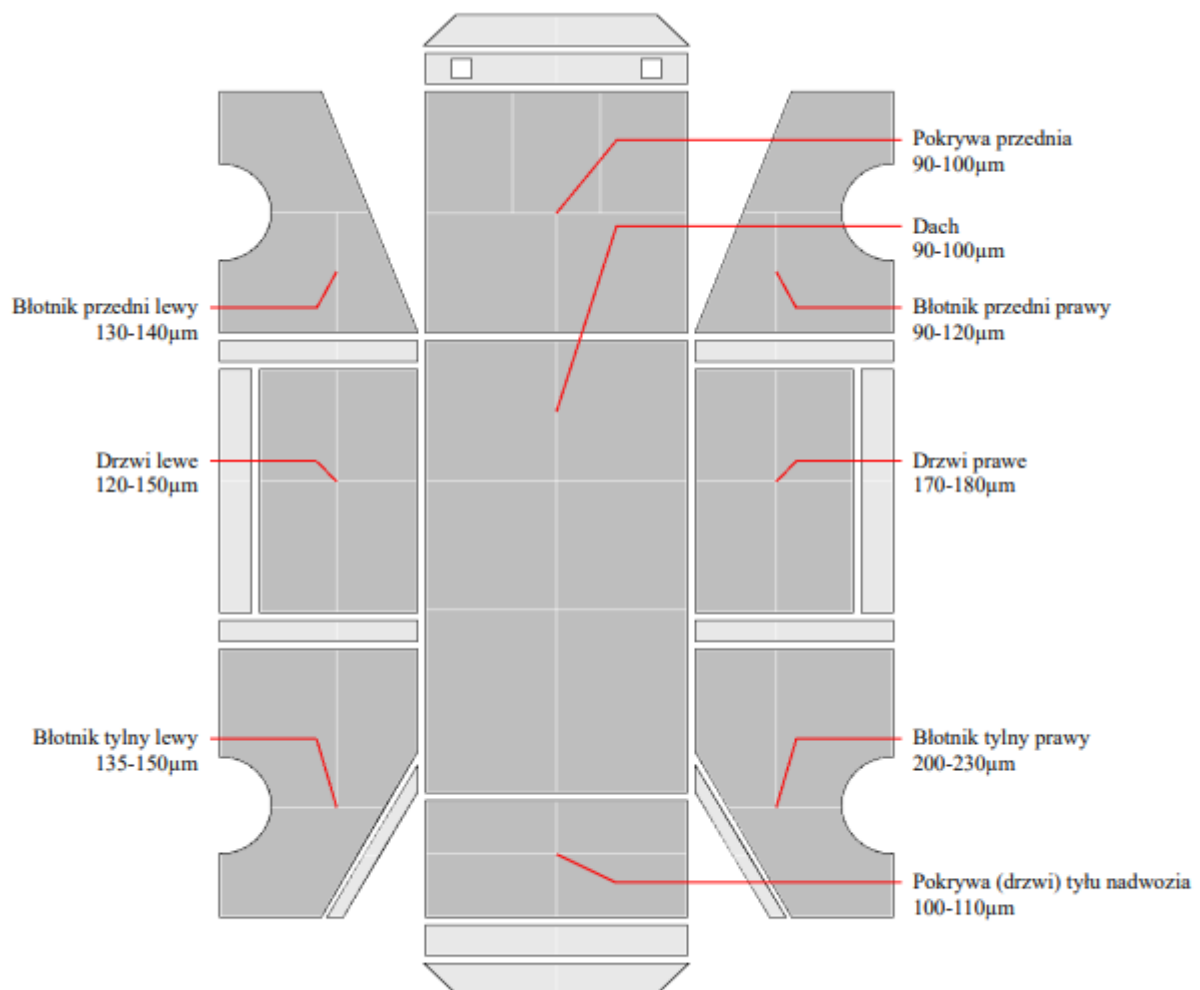
Zdj. 3



Zdj. 4

UWAGI RZECZOZNAWCY CO DO STANU TECHNICZNEGO POJAZDU ZAUWAŻONE PRZY WYCENIE (BEZ DODATKOWYCH BADAŃ TECHNICZNYCH):

- pojazd po naprawach blacharsko-lakierniczych,
- uszkodzenia blacharsko-lakiernicze: błotnik prawy tył, zderzak tył, drzwi prawy przód, prawy próg,
- ogniska korozji na całym pojeździe,
- liczne odpryski od kamieni na pokrywie silnika, szybie czołowej oraz przedniej części dachu,
- mocne zabrudzenia i plamy na fotelach oraz podsufitce,
- wytarte koło kierownicy,
- brak zaślepki tylnego zderzaka,
- pęknięta lampa światła przeciwmgielnego tylnego,
- uszkodzona osłona lewarka zmiany biegów,
- rozdarty materiał siedziska oraz oparcia fotela kierowcy,
- uszkodzone wygłuszenie pokrywy silnika.





Lp.	Nr rejestracyjny	Marka samochodu	Rodzaj pojazdu	Rodzaj Paliwa	Pojemność silnika [cm <sup>3</sup> ]/moc [kW]	Przebieg [km]
3	SG0791K	FIAT PANDA VAN	VAN	Pb	1242	233 034



Zdj. 1



Zdj. 2



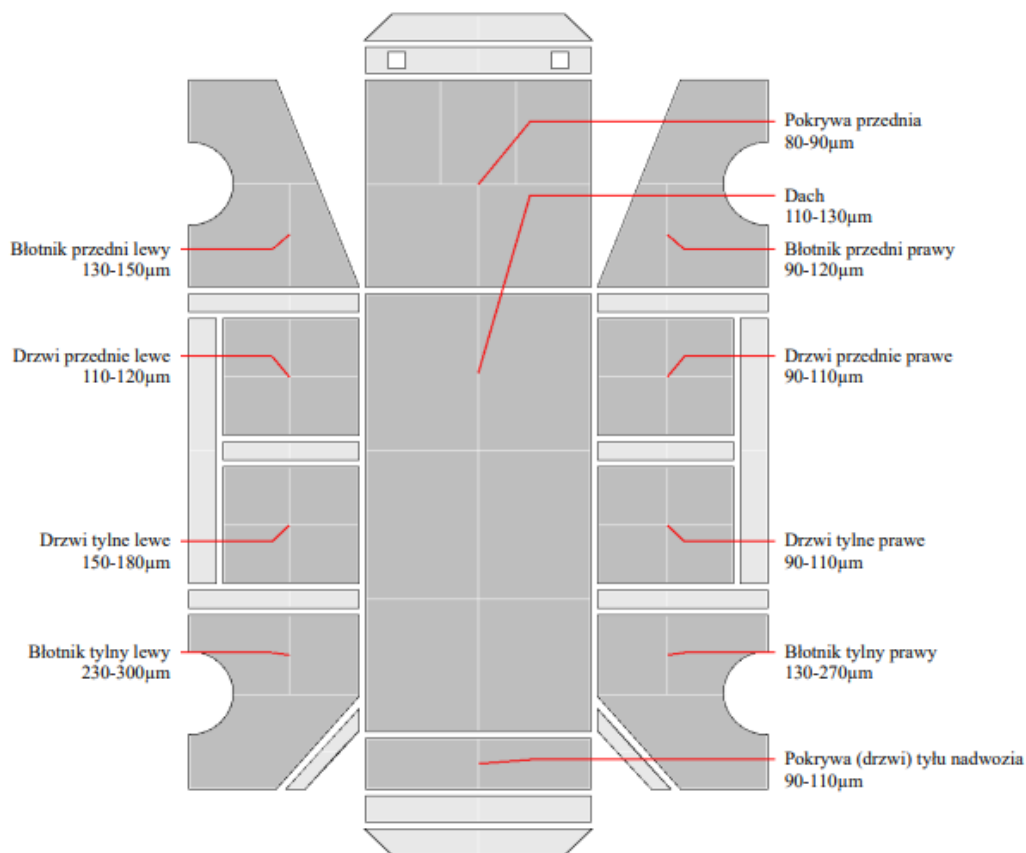
Zdj. 3



Zdj. 4

UWAGI RZECZOZNAWCY CO DO STANU TECHNICZNEGO POJAZDU ZAUWAŻONE PRZY WYCENIE (BEZ DODATKOWYCH BADAŃ TECHNICZNYCH):

- uszkodzenia blacharsko-lakiernicze: zderzak przód, pokrywa silnika, lewy próg, błotnik lewy tył, tylna kłapa, zderzak tył, błotnik prawy tył, prawy próg, - ogniska korozji na całym pojeździe,
- liczne odpryski od kamieni na pokrywie silnika, szybie czołowej oraz przedniej części dachu,
- liczne plamy na fotelach oraz podsufitce,
- urwana klamka drzwi kierowcy,
- wytarte koło kierownicy,
- widoczne wycieki oleju z silnika,
- uszkodzone wygłuszenie pokrywy silnika.



Lp.	Nr rejestracyjny	Marka samochodu	Rodzaj pojazdu	Rodzaj Paliwa	Pojemność silnika [cm <sup>3</sup> ]/moc [kW]	Przebieg [km]
4	SG0793K	FIAT PANDA VAN	VAN	Pb	1242	203 731



Zdj. 1



Zdj. 2



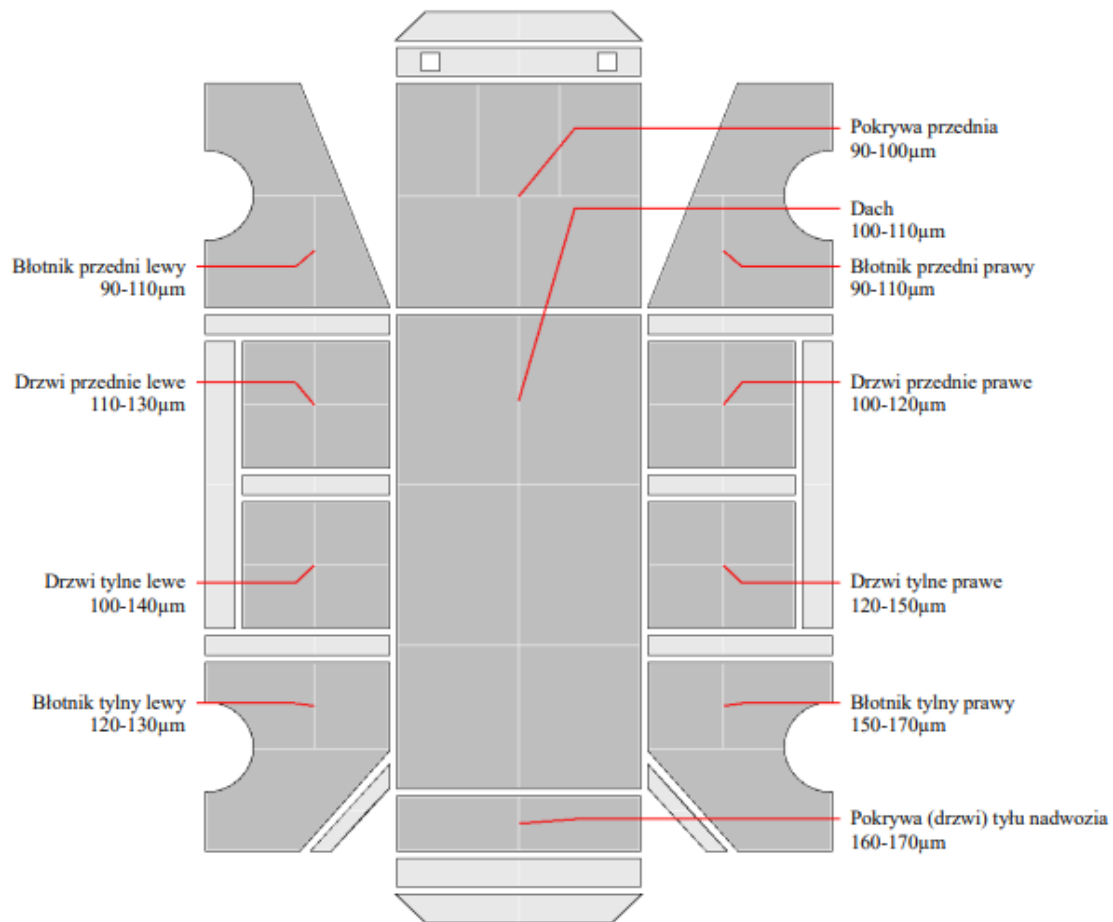
Zdj. 3



Zdj. 4

UWAGI RZECZOZNAWCY CO DO STANU TECHNICZNEGO POJAZDU ZAUWAŻONE PRZY WYCENIE (BEZ DODATKOWYCH BADAŃ TECHNICZNYCH):

- liczne uszkodzenia blacharsko-lakiernicze (widoczne na zdjęciach),
- pozostałości po okleinach + ubytki w powłoce lakierowej po rozklejaniu,
- liczne odpryski od kamieni na pokrywie silnika, szybie czołowej oraz przedniej części dachu,
- ogniska korozji na całym pojeździe,
- liczne plamy na podsufitce,
- wytarte koło kierownicy,
- pęknięty klosz światła wstecznego,
- uszkodzone wygłuszenie pokrywy silnika,
- zmatowiałe oraz porysowane przedni reflektory.





Lp.	Nr rejestracyjny	Marka samochodu	Rodzaj pojazdu	Rodzaj Paliwa	Pojemność silnika [cm <sup>3</sup> ]/moc [kW]	Przebieg [km]
5	SG0812G	IVECO DAILY PODNOŚNIK MONTAŻOWY	podnośnik 16m pow.3,5t	ON	2998	388 213



Zdj. 1



Zdj. 2



Zdj. 3



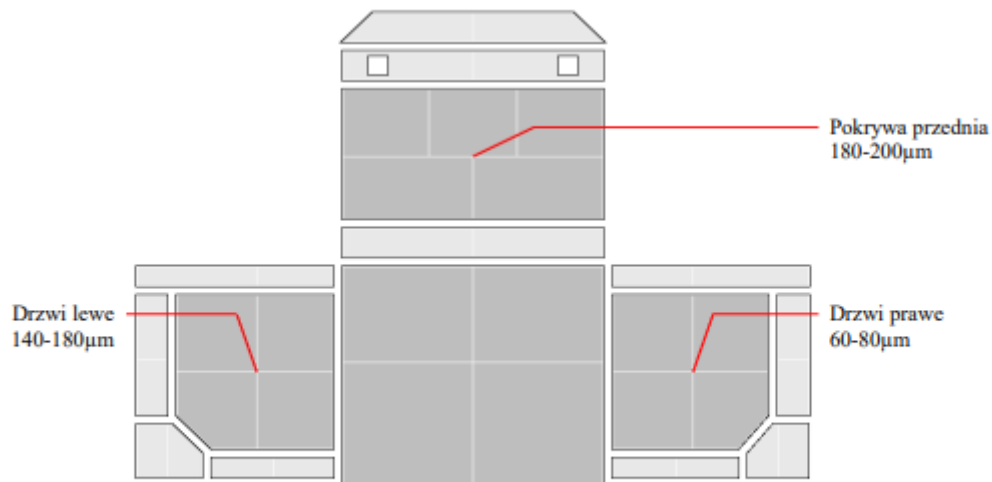
Zdj. 4

**UWAGI RZECZOZNAWCY CO DO STANU TECHNICZNEGO POJAZDU ZAUWAŻONE PRZY WYCENIE (BEZ DODATKOWYCH BADAŃ TECHNICZNYCH):**

- liczne uszkodzenia blacharsko-lakiernicze (widoczne na zdjęciach),
- ogniska korozji na całym pojeździe,
- zaawansowana korozja podwozia,
- pozostałości po okleinach + ubytki w powłoce lakierowej po rozklejaniu,
- liczne odpryski od kamieni na pokrywie silnika, szybie czołowej oraz przedniej części dachu,
- odprysk i pęknięcie na szybie czołowej,
- urwane lustro lewe zewnętrzne,
- wytarte koło kierownicy,
- liczne plamy na podsufitce,
- wyciek oleju z silnika,



- nieczytelny numer VIN,
- brak ważnego resursu,
- brak ważnego UDT,
- ważność pomiarów izolacji kosza do 1kV: 24.10.2025
- uszkodzona przystawka odbioru mocy,
- do wykonania kalibracja geometrii i zasięgu pracy urządzenia – należy skalibrować sterownik urządzenia.



Lp.	Nr rejestracyjny	Marka samochodu	Rodzaj pojazdu	Rodzaj Paliwa	Pojemność silnika [cm <sup>3</sup> ]/moc [kW]	Przebieg [km]
6	SG1034K	FIAT PANDA VAN	VAN	Pb	1242	320 864



Zdj. 1



Zdj. 2



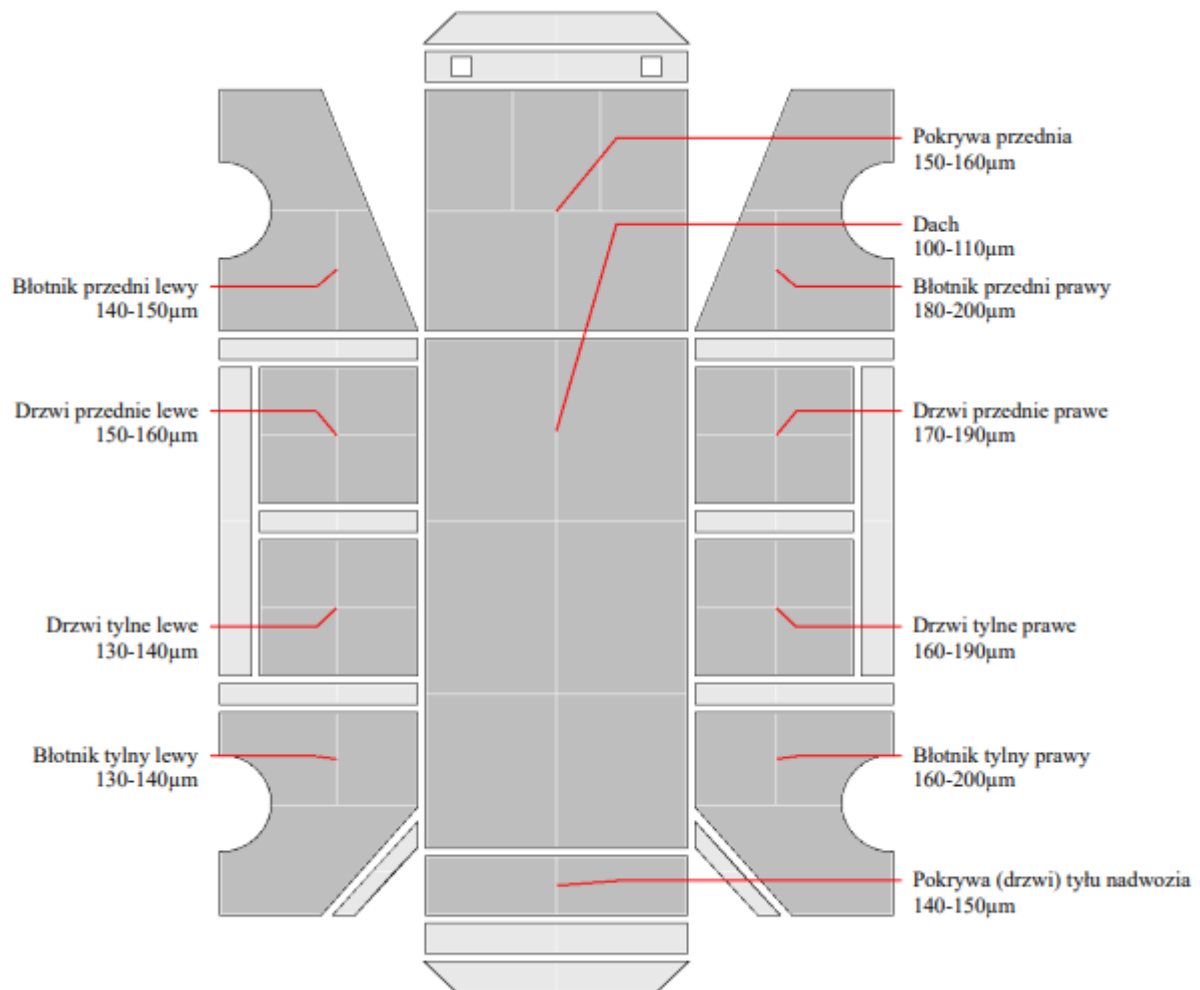
Zdj. 3



Zdj. 4

UWAGI RZECZOZNAWCY CO DO STANU TECHNICZNEGO POJAZDU ZAUWAŻONE PRZY WYCENIE (BEZ DODATKOWYCH BADAŃ TECHNICZNYCH):

- uszkodzenia blacharsko-lakiernicze: zderzak przód, pokrywa silnika, lewy próg, tylna kłapa, zderzak tył, prawy próg,
- nieszczelny lewy boczny kierunkowskaz,
- ogniska korozji na całym pojeździe,
- liczne odpryski od kamieni na pokrywie silnika, szybie czołowej oraz przedniej części dachu,
- liczne plamy na fotelach oraz podsufitce,
- wytarte koło kierownicy.



Lp.	Nr rejestracyjny	Marka samochodu	Rodzaj pojazdu	Rodzaj Paliwa	Pojemność silnika [cm <sup>3</sup> ]/moc [kW]	Przebieg [km]
7	SG2368K	SKODA CITIGO	osobowy	Pb	999	165 000



Zdj. 1



Zdj. 2



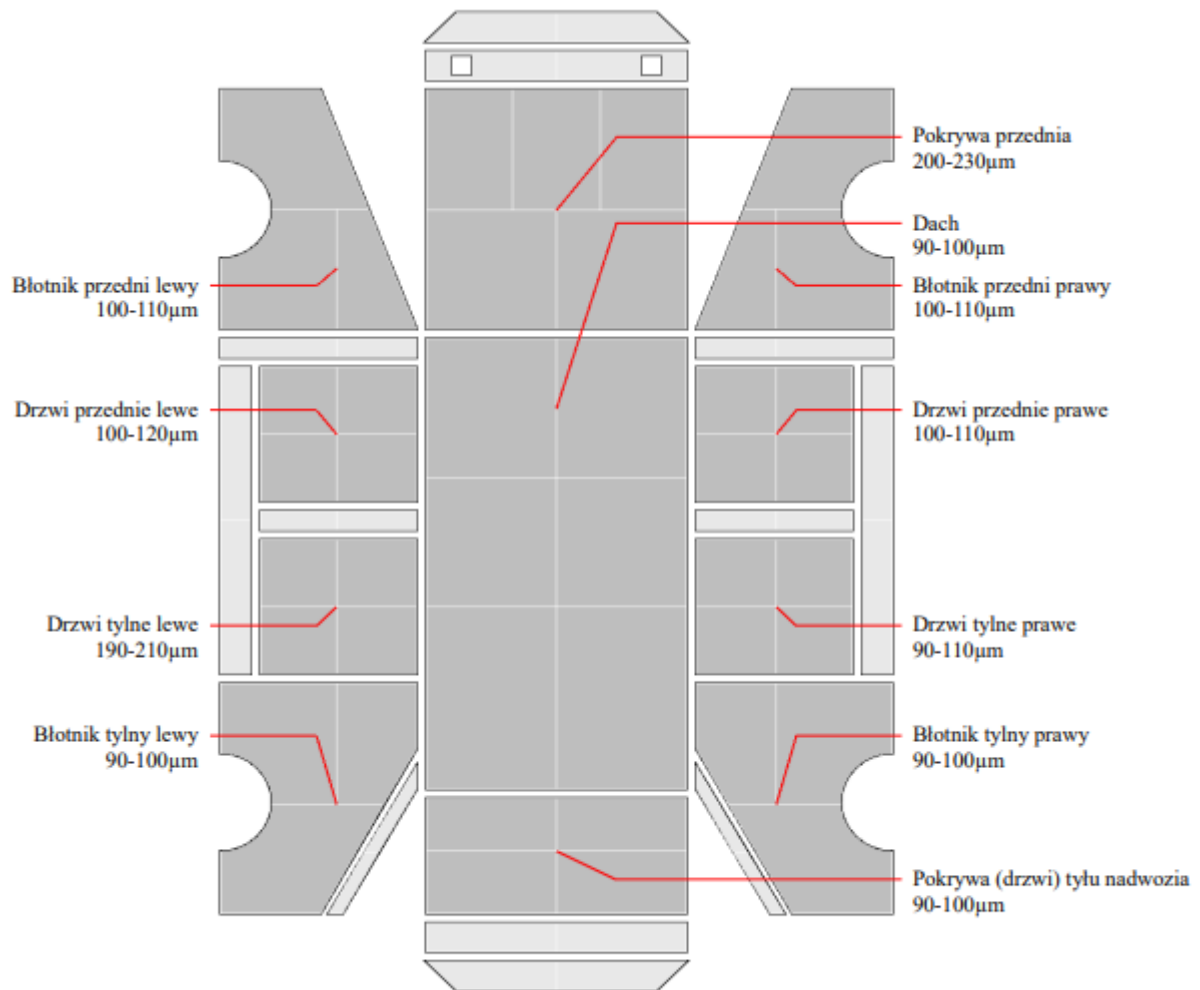
Zdj. 3



Zdj. 4

**UWAGI RZECZOZNAWCY CO DO STANU TECHNICZNEGO POJAZDU ZAUWAŻONE PRZY WYCENIE (BEZ DODATKOWYCH BADAŃ TECHNICZNYCH):**

- liczne uszkodzenia blacharsko-lakiernicze (widoczne na zdjęciach),
- liczne odpryski od kamieni na pokrywie silnika, szybie czołowej oraz przedniej części dachu,
- pojazd po naprawach blacharsko-lakierniczych,
- liczne ogniska korozji na całym pojeździe
- nieszczelny lewy boczny kierunkowskaz
- odstaje boczna listwa drzwi – lewa strona
- wytarte koło kierownicy.





Lp.	Nr rejestracyjny	Marka samochodu	Rodzaj pojazdu	Rodzaj Paliwa	Pojemność silnika [cm <sup>3</sup> ]/moc [kW]	Przebieg [km]
8	SG3810K	FORD TRANSIT	ciężarowy do 3,5t	ON	2198	307 629



Zdj. 1



Zdj. 2



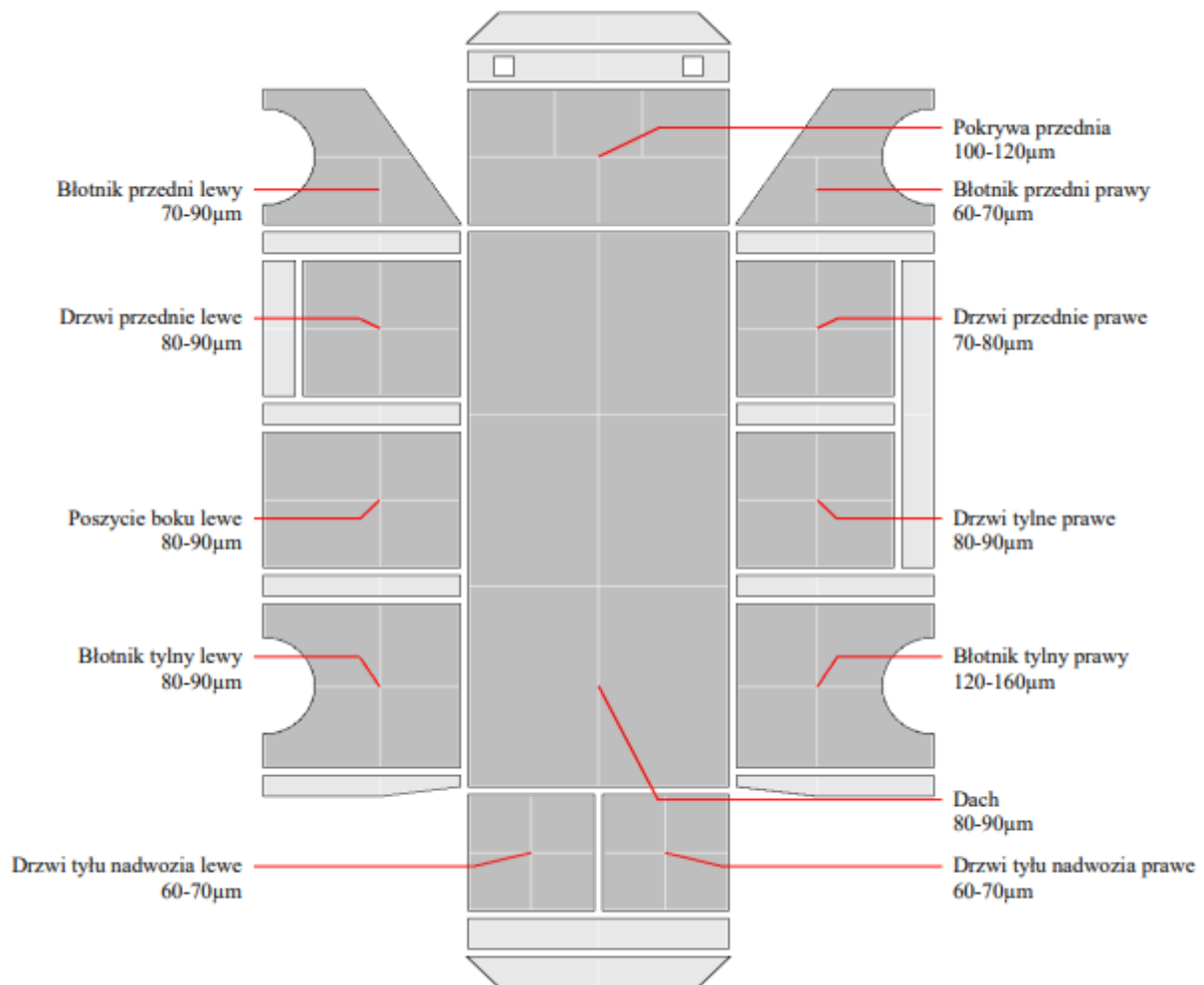
Zdj. 3



Zdj. 4

**UWAGI RZECZOZNAWCY CO DO STANU TECHNICZNEGO POJAZDU ZAUWAŻONE PRZY WYCENIE (BEZ DODATKOWYCH BADAŃ TECHNICZNYCH):**

- liczne uszkodzenia blacharsko-lakiernicze (widoczne na zdjęciach),
- ogniska korozji na całym pojeździe,
- pozostałości po okleinach + ubytki w powłoce lakierowej po rozklejaniu,
- liczne odpryski od kamieni na pokrywie silnika, szybie czołowej oraz przedniej części dachu,
- wytarte siedzisko fotela pasażera,
- wytarte koło kierownicy,
- brak lampki tablicy rejestracyjnej – prawa strona
- brak loga FORD na tylnych drzwiach skrzydłowych,
- brak możliwości odczytu numeru VIN na ramie,
- uszkodzone wygłuszenie pokrywy silnika.



Lp.	Nr rejestracyjny	Marka samochodu	Rodzaj pojazdu	Rodzaj Paliwa	Pojemność silnika [cm <sup>3</sup> ]/moc [kW]	Przebieg [km]
9	SG4416T	FIAT DUCATO	ciężarowy do 3,5t	ON	2198	252 882



Zdj. 1



Zdj. 2



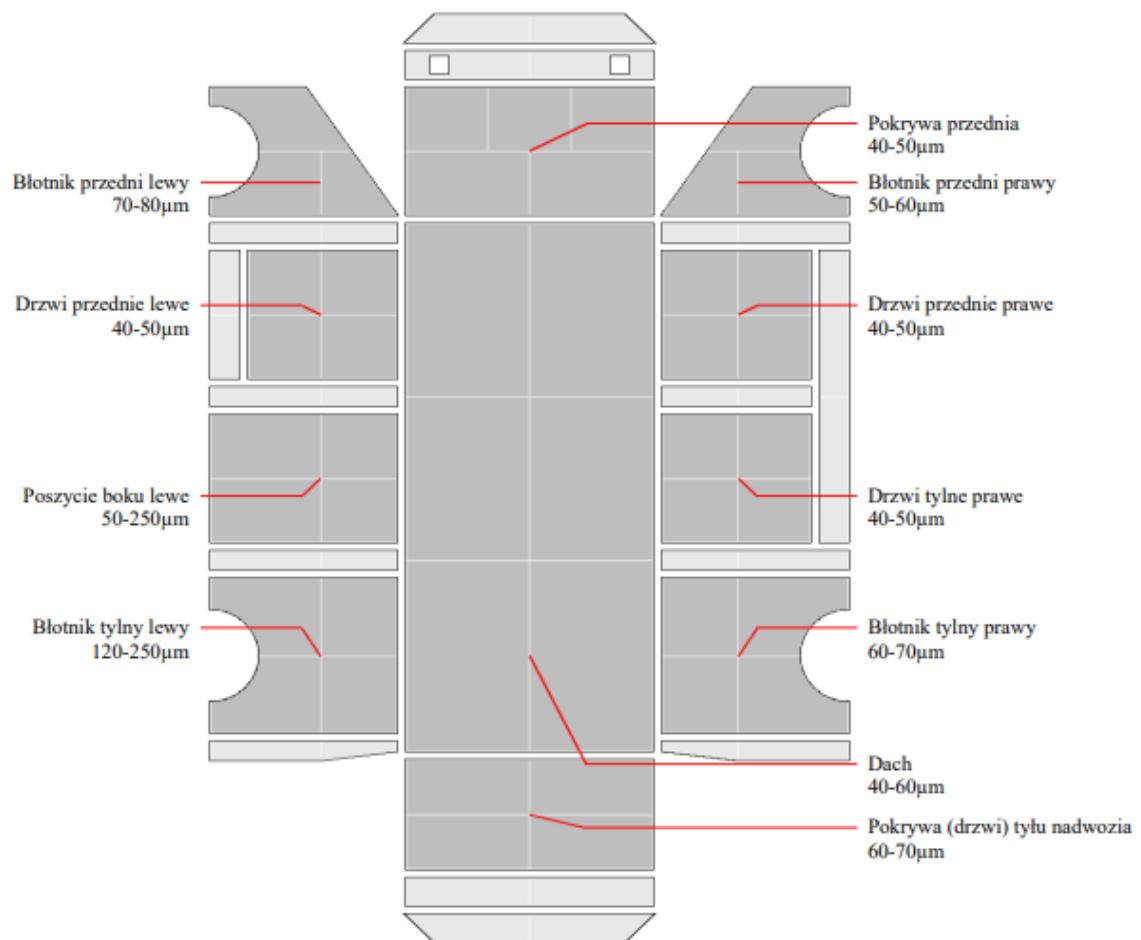
Zdj. 3



Zdj. 4

**UWAGI RZECZOZNAWCY CO DO STANU TECHNICZNEGO POJAZDU ZAUWAŻONE PRZY WYCENIE (BEZ DODATKOWYCH BADAŃ TECHNICZNYCH):**

- uszkodzenia blacharsko-lakiernicze: zderzak przód, błotnik lewy przód, drzwi lewy przód, błotnik lewy tył, lewy próg, drzwi skrzydłowe tylne lewe, część dachu nad drzwiami tylnymi, drzwi przesuwne, prawy próg, błotnik prawy przód,
- ogniska korozji na całym pojeździe,
- liczne odpryski od kamieni na pokrywie silnika, szybie czołowej oraz przedniej części dachu,
- pozostałości po okleinach + ubytki w powłoce lakierowej po rozklejaniu,
- poziom płynu chłodzącego w zbiorniczku wyrównawczym poniżej minimum,
- widoczne wycieki oleju z silnika,
- liczne plamy na fotelach oraz podsufitce,
- rozdarty materiał na siedzisku fotela kierowcy,
- wytarte koło kierownicy,
- brak zaślepki haka na przednim zderzaku,





Lp.	Nr rejestracyjny	Marka samochodu	Rodzaj pojazdu	Rodzaj Paliwa	Pojemność silnika [cm <sup>3</sup> ]/moc [kW]	Przebieg [km]
10	SG5564E	FORD TRANSIT	ciężarowy do 3,5t	ON	2402	94 016



Zdj. 1



Zdj. 2



Zdj. 3

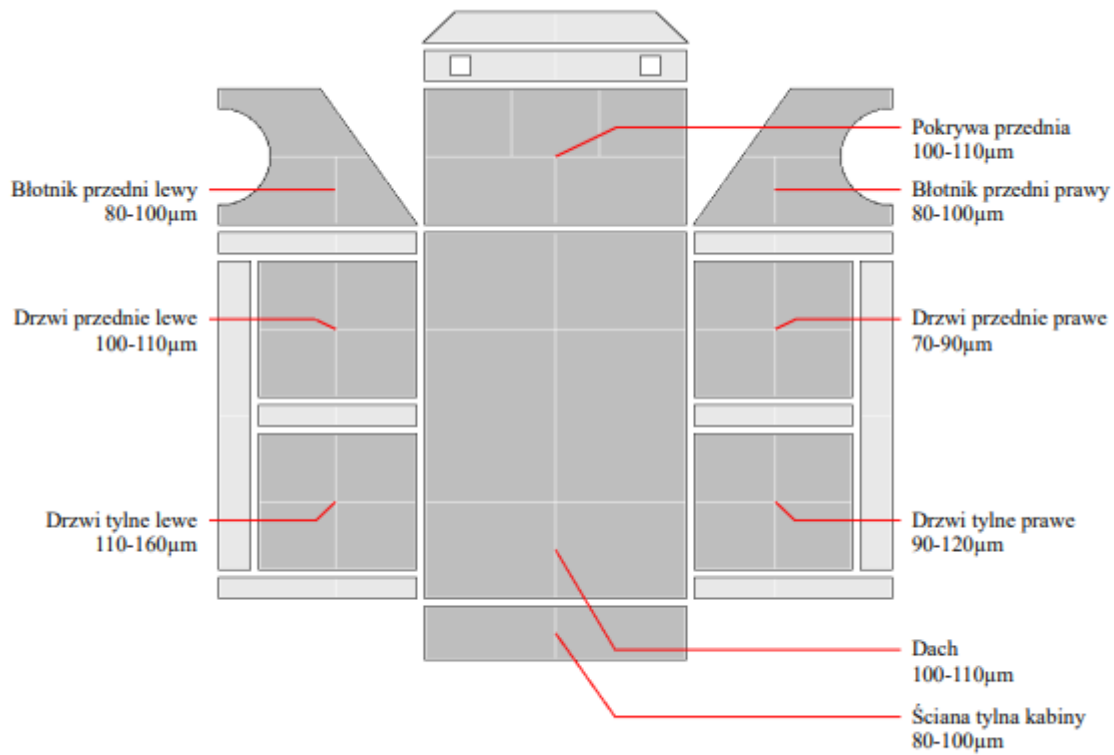


Zdj. 4

**UWAGI RZECZOZNAWCY CO DO STANU TECHNICZNEGO POJAZDU ZAUWAŻONE PRZY WYCENIE (BEZ DODATKOWYCH BADAŃ TECHNICZNYCH):**

- liczne uszkodzenia blacharsko-lakiernicze (widoczne na zdjęciach),
- pozostałości po okleinach + ubytki w powłoce lakierowej po rozklejaniu,
- liczne odpryski od kamieni na pokrywie silnika, szybie czołowej oraz przedniej części dachu, - ogniska korozji na całym pojeździe,
- liczne plamy na podsufitce i fotelach,
- złuszczone logo FORD na drzwiach tylnych skrzydłowych,
- wytarte koło kierownicy,
- brak możliwości uruchomienia pojazdu, rozładowany akumulator,
- podany stan licznika,
- brak możliwości odczytu numeru VIN na ramie,
- **brak ważnego przeglądu rejestracyjnego.**





Lp.	Nr rejestracyjny	Marka samochodu	Rodzaj pojazdu	Rodzaj Paliwa	Pojemność silnika [cm <sup>3</sup> ]/moc [kW]	Przebieg [km]
11	SG5566E	FORD TRANSIT	ciężarowy do 3,5t	ON	2402	174 398



Zdj. 1



Zdj. 2



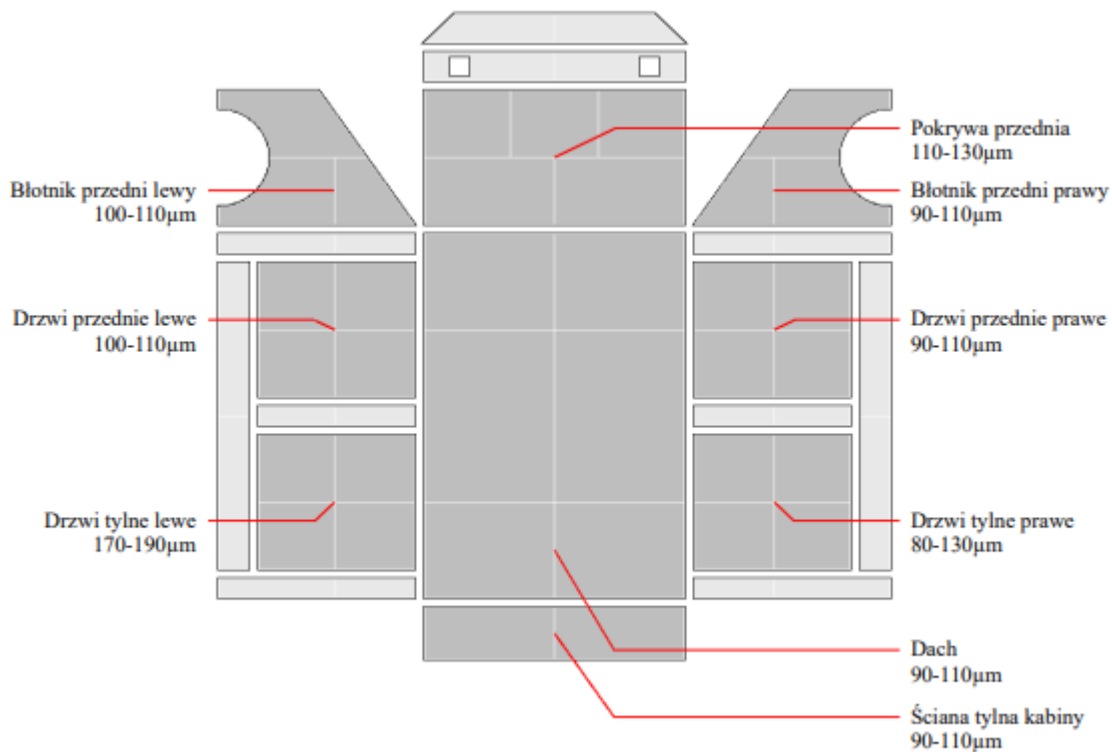
Zdj. 3



Zdj. 4

**UWAGI RZECZOZNAWCY CO DO STANU TECHNICZNEGO POJAZDU ZAUWAŻONE PRZY WYCENIE (BEZ DODATKOWYCH BADAŃ TECHNICZNYCH):**

- uszkodzenia blacharsko-lakiernicze: zderzak przód, błotnik lewy przód, lewy próg, zderzak tył, drzwi tylne, błotnik prawy tył, drzwi prawy przód, prawy próg,
- liczne odpryski od kamieni na pokrywie silnika, szybie czołowej oraz przedniej części dachu,
- zaawansowane ogniska korozji na całym pojeździe,
- głębokie rysy na szybie czołowej,
- pojazd po naprawach blacharsko-lakierniczych,
- brak możliwości odczytu numeru VIN na ramie,
- plamy na podsufitce i przednich fotelach,
- zniszczone wygłuszenie w komorze silnika,
- poziom płynu chłodzącego w zbiorniczku wyrównawczym poniżej minimum,
- pęknięta lewa tylna lampa,
- widoczne wycieki oleju z silnika,
- wytarte koło kierownicy.



Lp.	Nr rejestracyjny	Marka samochodu	Rodzaj pojazdu	Rodzaj Paliwa	Pojemność silnika [cm <sup>3</sup> ]/moc [kW]	Przebieg [km]
12	SG7825E	FORD TRANSIT	ciężarowy do 3,5t	ON	2402	186 045



Zdj. 1



Zdj. 2



Zdj. 3

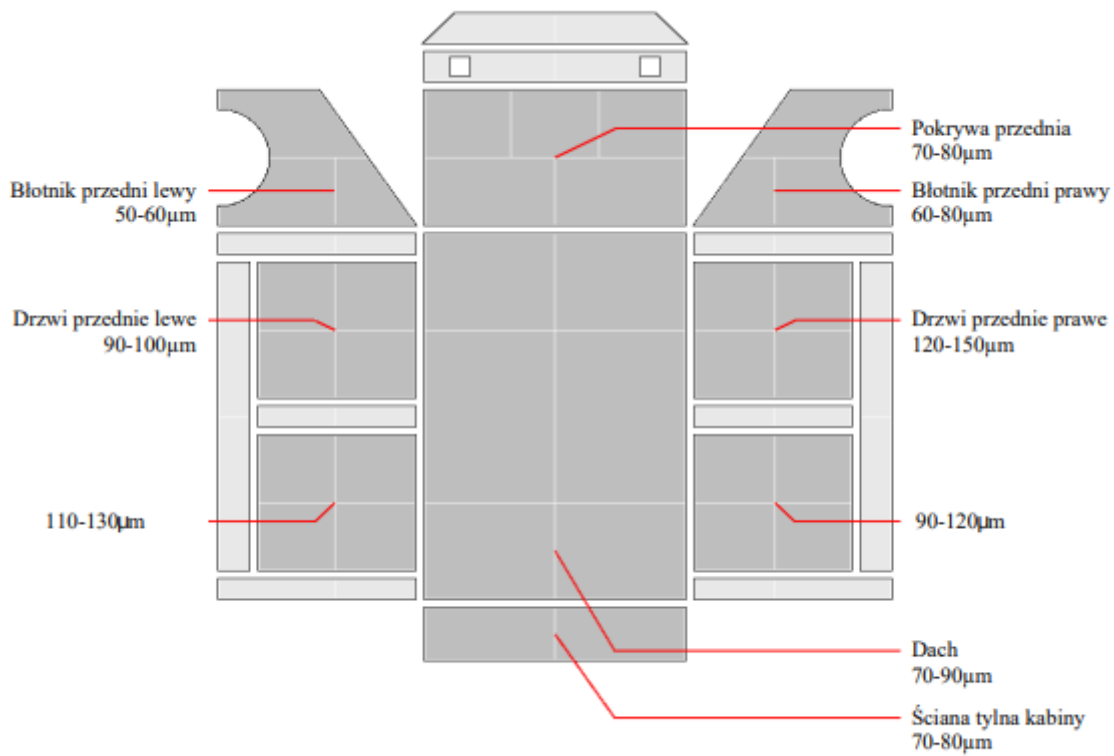


Zdj. 4

**UWAGI RZECZOZNAWCY CO DO STANU TECHNICZNEGO POJAZDU ZAUWAŻONE PRZY WYCENIE (BEZ DODATKOWYCH BADAŃ TECHNICZNYCH):**

- uszkodzenia blacharsko-lakiernicze: zderzak przód, błotnik prawy przód, próg lewy i prawy, zderzak tył, drzwi tylne, błotnik lewy tył, drzwi przesuwne,
- duże trudności z uruchomieniem samochodu, po odpaleniu silnik samoczynnie gaśnie – do dalszej weryfikacji,
- **brak ważnego przeglądu rejestracyjnego: wynik negatywny ze względu na pęknięte mocowania tylnych resorów**
- liczne odpryski od kamieni na pokrywie silnika, szybie czołowej oraz przedniej części dachu,
- zaawansowane ogniska korozji na całym pojeździe,
- brak możliwości odczytu numeru VIN na ramie,
- plamy na podsufitce i przednich fotelach,
- wytarte koło kierownicy.





Lp.	Nr rejestracyjny	Marka samochodu	Rodzaj pojazdu	Rodzaj Paliwa	Pojemność silnika [cm <sup>3</sup> ]/moc [kW]	Przebieg [km]
13	SG8057X	FIAT PANDA VAN	VAN	PB	1242	234 614



Zdj. 1



Zdj. 2



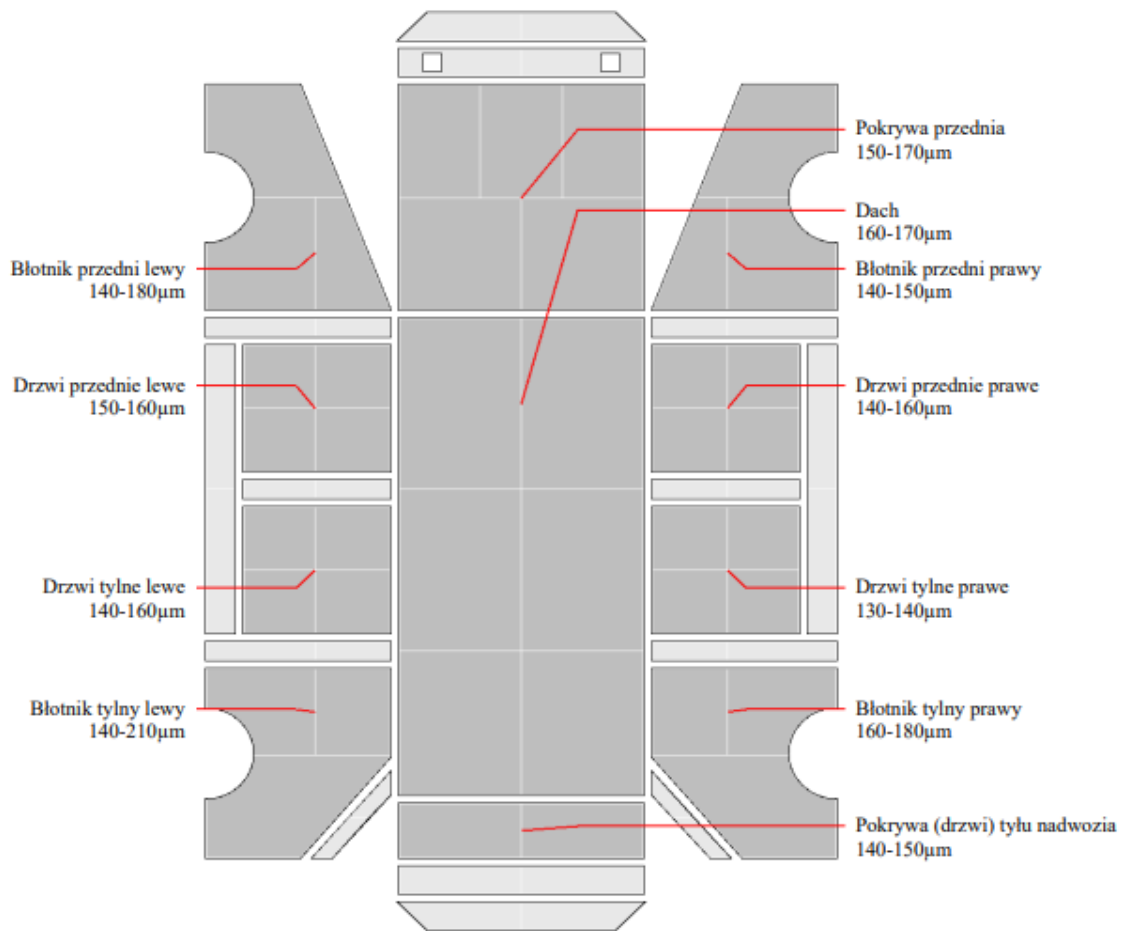
Zdj. 3



Zdj. 4

**UWAGI RZECZOZNAWCY CO DO STANU TECHNICZNEGO POJAZDU ZAUWAŻONE PRZY WYCENIE (BEZ DODATKOWYCH BADAŃ TECHNICZNYCH):**

- pojazd po naprawach blacharsko-lakierniczych,
- uszkodzenia blacharsko-lakiernicze: zderzak przód, pokrywa silnika, lewy próg, wnętrza drzwi kierowcy, błotnik prawy tył, tylna kłapa, zderzak tył, błotnik prawy tył, drzwi prawy tył, błotnik prawy przód,
- ogniska korozji na całym pojeździe,
- liczne odpryski od kamieni na pokrywie silnika, szybie czołowej oraz przedniej części dachu,
- liczne plamy na fotelach oraz podsufitce,
- przetarte siedzisko fotela kierowcy,
- wytarte koło kierownicy,
- brak zaślepki haka w tylnym zderzaku.



Lp.	Nr rejestracyjny	Marka samochodu	Rodzaj pojazdu	Rodzaj Paliwa	Pojemność silnika [cm <sup>3</sup> ]/moc [kW]	Przebieg [km]
14	SG8730E	FORD TRANSIT	ciężarowy do 3,5t	ON	2402	87 689



Zdj. 1



Zdj. 2



Zdj. 3

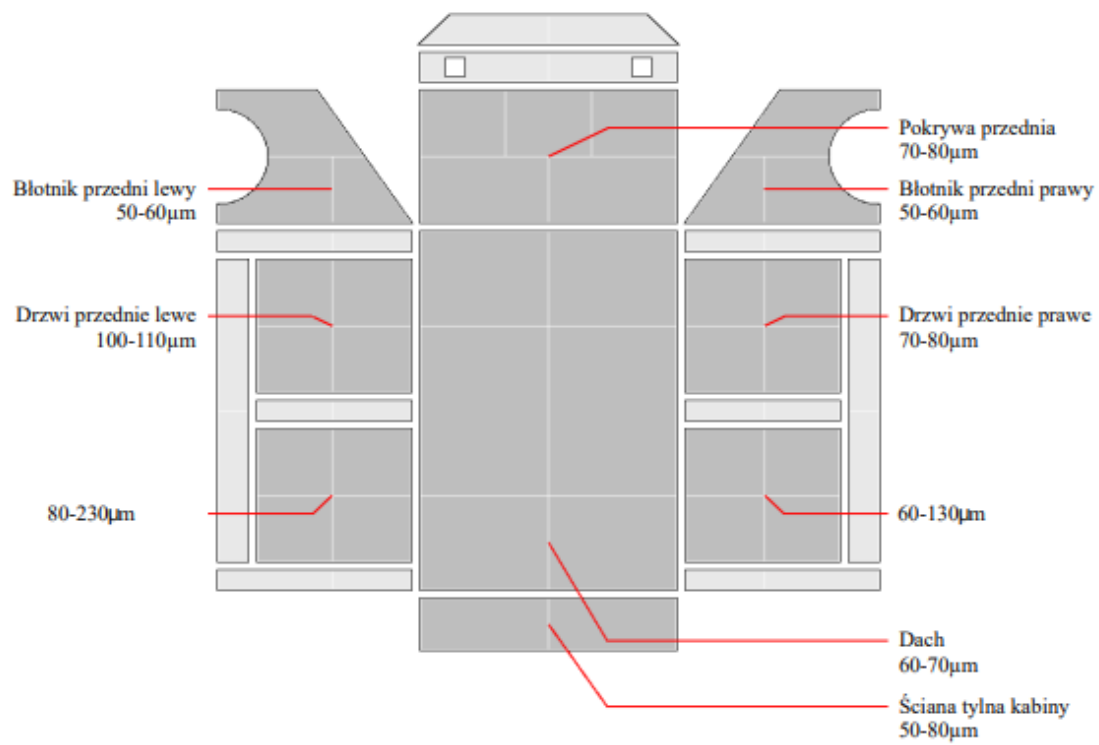


Zdj. 4

**UWAGI RZECZOZNAWCY CO DO STANU TECHNICZNEGO POJAZDU ZAUWAŻONE PRZY WYCENIE (BEZ DODATKOWYCH BADAŃ TECHNICZNYCH):**

- brak możliwości uruchomienia samochodu: potwierdzone przez serwis uszkodzenie układu paliwowego: do regeneracji lub wymiany pompa wysokiego ciśnienia oraz wtryskiwacze paliwa,
- pojazd po naprawach blacharsko-lakierniczych,
- uszkodzenia blacharsko-lakiernicze: zderzak przód, pokrywa silnika, drzwi lewy przód, błotnik lewy tył, zderzak tył, drzwi skrzydłowe tylne prawe, błotnik prawy przód
- głębokie rysy na szybie czołowej,
- pęknięty przedni zderzak,
- urwana kłapka wlewu paliwa,
- brak listwy drzwi lewy przód,
- liczne odpryski od kamieni na pokrywie silnika, szybie czołowej oraz przedniej części dachu,
- zaawansowane ogniska korozji na całym pojeździe,
- brak możliwości odczytu numeru VIN na ramie,
- plamy na podsufitce i przednich fotelach, - wytarte koło kierownicy,





Lp.	Nr rejestracyjny	Marka samochodu	Rodzaj pojazdu	Rodzaj Paliwa	Pojemność silnika [cm <sup>3</sup> ]/moc [kW]	Przebieg [km]
15	SG8731E	FORD TRANSIT	ciężarowy do 3,5t	ON	2402	134 052



Zdj. 1



Zdj. 2



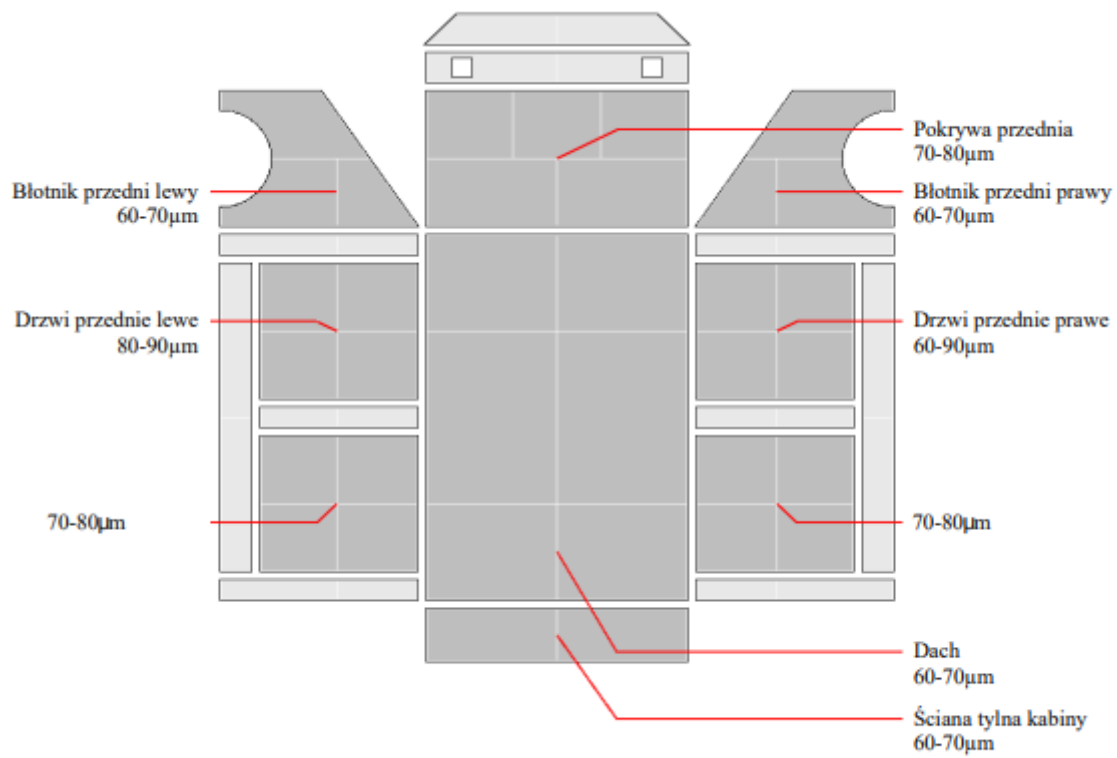
Zdj. 3



Zdj. 4

UWAGI RZECZOZNAWCY CO DO STANU TECHNICZNEGO POJAZDU ZAUWAŻONE PRZY WYCENIE (BEZ DODATKOWYCH BADAŃ TECHNICZNYCH):

- brak ważnego przeglądu rejestracyjnego,
- brak możliwości uruchomienia samochodu, rozładowany akumulator,
- uszkodzenia blacharsko-lakiernicze: zderzak przód, pokrywa silnika, próg lewy i prawy, błotnik lewy tył, zderzak tył, drzwi skrzydłowe tylne prawe, drzwi przesuwne,
- brak listwy drzwi kierowcy i pasażera, - brak lampki tabl. rej,
- liczne odpryski od kamieni na pokrywie silnika, szybie czołowej oraz przedniej części dachu,
- zaawansowane ogniska korozji na całym pojeździe,
- brak możliwości odczytu numeru VIN na ramie,
- plamy na podsufitce i przednich fotelach,
- rozdarte siedzisko fotela kierowcy i pasażera,
- wytarte koło kierownicy,



Lp.	Nr rejestracyjny	Marka samochodu	Rodzaj pojazdu	Rodzaj Paliwa	Pojemność silnika [cm <sup>3</sup> ]/moc [kW]	Przebieg [km]
16	SG9794H	OPEL CORSA VAN	VAN	ON	1248	329 600



Zdj. 1



Zdj. 2



Zdj. 3

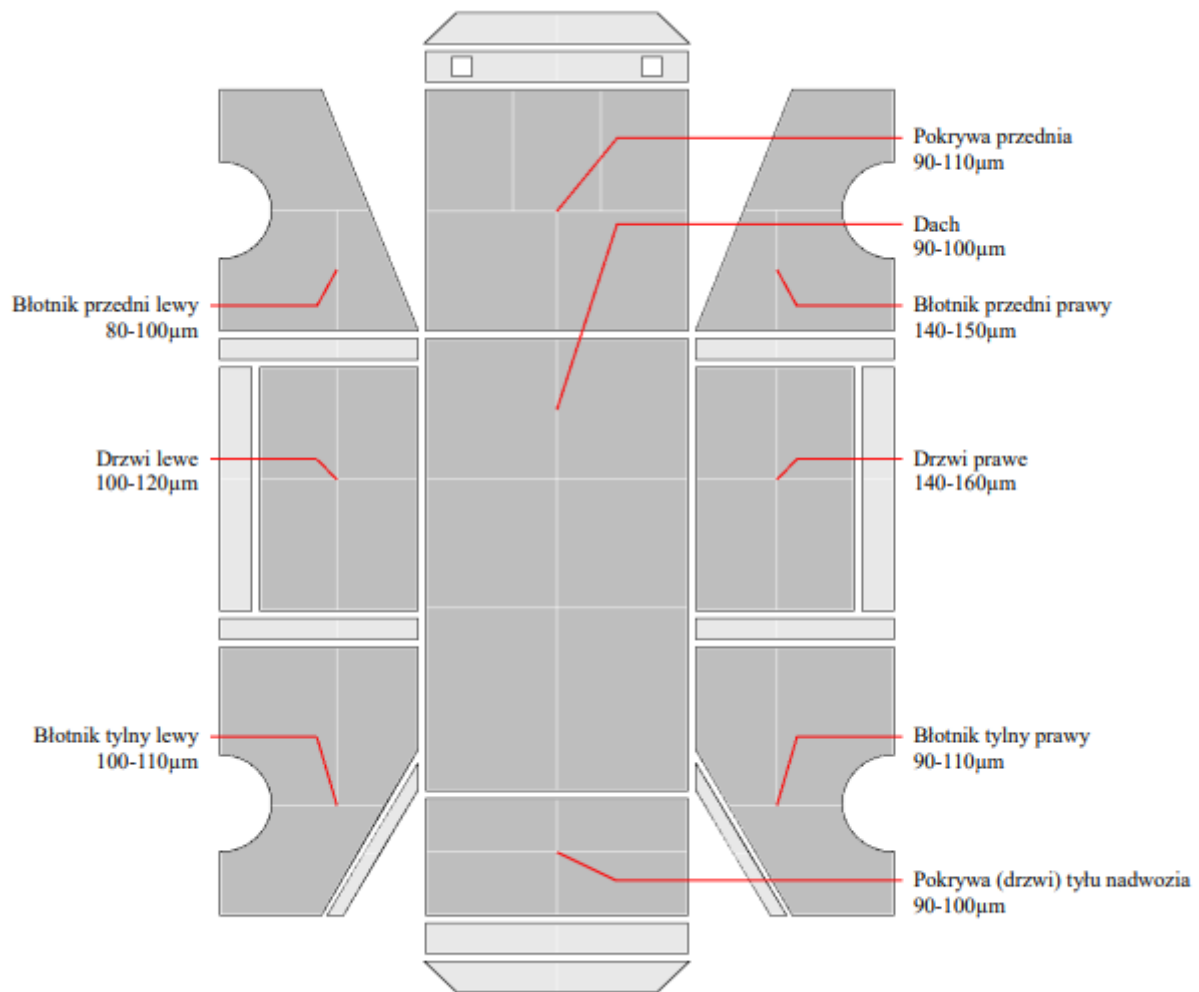


Zdj. 4

**UWAGI RZECZOZNAWCY CO DO STANU TECHNICZNEGO POJAZDU ZAUWAŻONE PRZY WYCENIE (BEZ DODATKOWYCH BADAŃ TECHNICZNYCH):**

- liczne uszkodzenia blacharsko-lakiernicze (widoczne na zdjęciach)
- liczne odpryski od kamieni na pokrywie silnika, szybie czołowej oraz przedniej części dachu,
- pozostałości po okleinach + ubytki w powłoce lakierowej po rozklejaniu,
- ogniska korozji na całym pojeździe,
- brak możliwości uruchomienia pojazdu, rozładowany akumulator
- rozdarta osłona dźwigni zmiany biegów,
- liczne plamy na podsufitce,
- wytarte koło kierownicy, - widoczne wycieki oleju z silnika,
- uszkodzone wygłuszenie pokrywy silnika.





Lp.	Nr rejestracyjny	Marka samochodu	Rodzaj pojazdu	Rodzaj Paliwa	Pojemność silnika [cm <sup>3</sup> ]/moc [kW]	Przebieg [km]
17	SG9795H	OPEL CORSA VAN	VAN	ON	1248	283 741



Zdj. 1



Zdj. 2



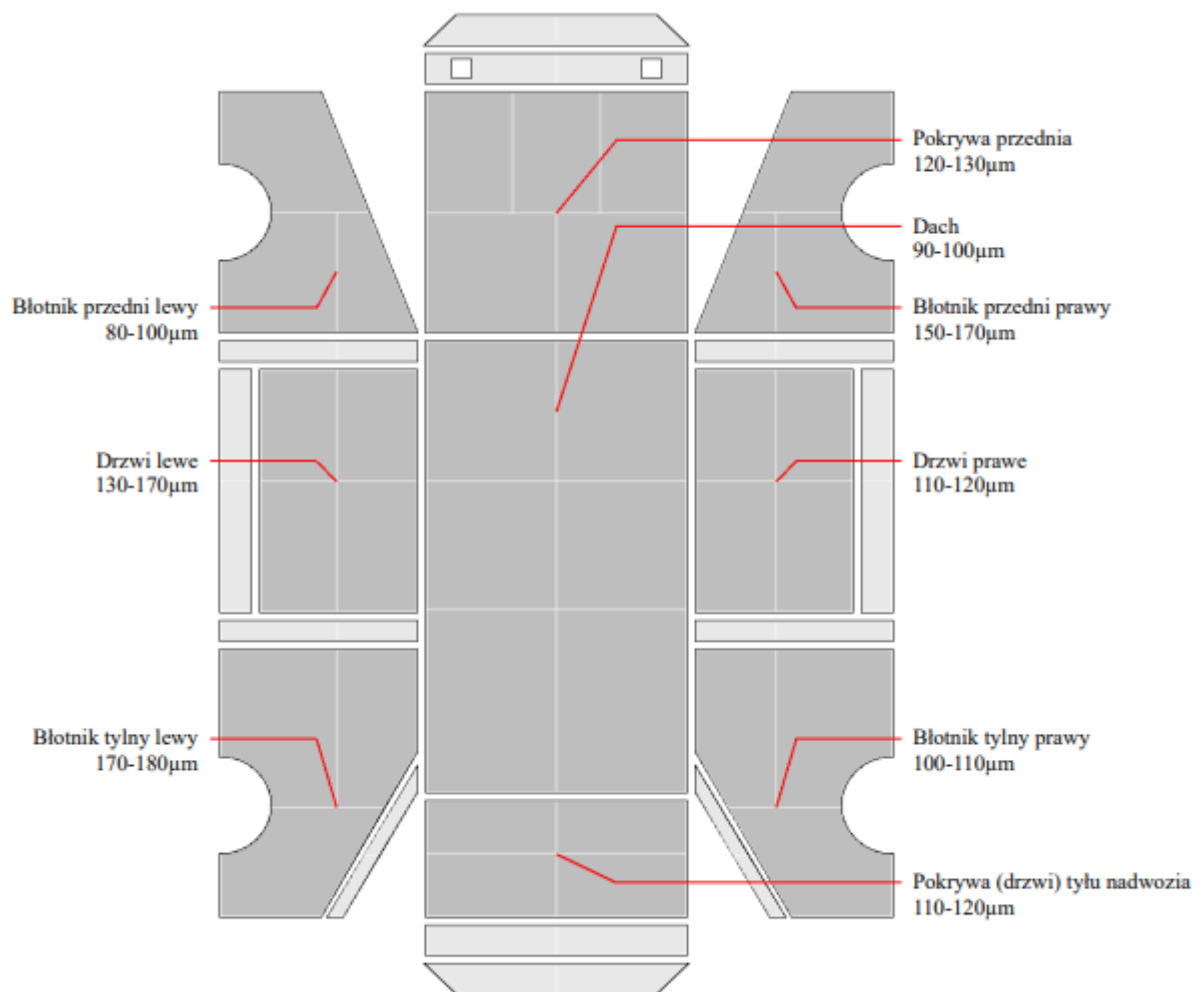
Zdj. 3



Zdj. 4

**UWAGI RZECZOZNAWCY CO DO STANU TECHNICZNEGO POJAZDU ZAUWAŻONE PRZY WYCENIE (BEZ DODATKOWYCH BADAŃ TECHNICZNYCH):**

- uszkodzenia blacharsko-lakiernicze: zderzak przód, pokrywa silnika, błotnik lewy przód, lusterko lewe zewnętrzne, drzwi lewy przód, lewy próg, zderzak tył, błotnik lewy tył, błotnik prawy tył, drzwi prawy przód,
- ogniska korozji na całym pojeździe,
- liczne odpryski od kamieni na pokrywie silnika, szybie czołowej oraz przedniej części dachu,
- zabrudzony zbiorniczek wyrównawczy płynu chłodzącego, poziom płynu poniżej minimum, - widoczne wycieki oleju z silnika,
- liczne plamy na fotelach oraz podsufitce,
- rozdarty materiał na oparciu fotela kierowcy,
- wytarte koło kierownicy,
- uszkodzone wygłuszenie pokrywy silnika.



Lp.	Nr rejestracyjny	Marka samochodu	Rodzaj pojazdu	Rodzaj Paliwa	Pojemność silnika [cm <sup>3</sup> ]/moc [kW]	Przebieg [km]
18	SG9796H	OPEL CORSA VAN	VAN	ON	1248	273 949



Zdj. 1



Zdj. 2



Zdj. 3

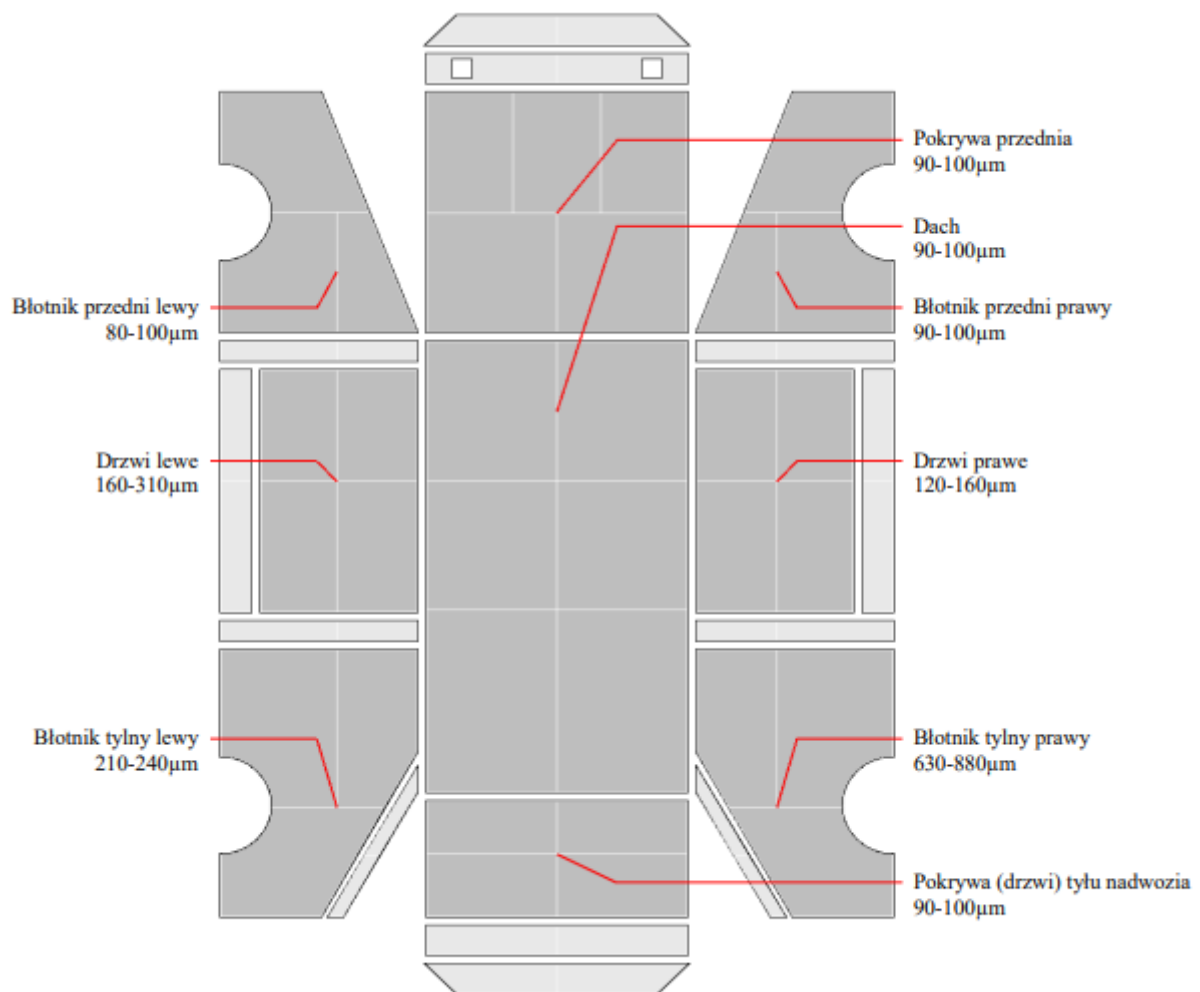


Zdj. 4

**UWAGI RZECZOZNAWCY CO DO STANU TECHNICZNEGO POJAZDU ZAUWAŻONE PRZY WYCENIE (BEZ DODATKOWYCH BADAŃ TECHNICZNYCH):**

- liczne uszkodzenia blacharsko-lakiernicze (widoczne na zdjęciach)
- ogniska korozji na całym pojeździe,
- liczne odpryski od kamieni na pokrywie silnika, szybie czołowej oraz przedniej części dachu,
- pozostałości po okleinach + ubytki w powłoce lakierowej po rozklejaniu,
- widoczne wycieki oleju z silnika,
- pęknięty halogen prawy przód,
- rozdarta osłona dźwigni zmiany biegów
- liczne plamy na podsufitce
- brak zaślepki tylnej wycieraczki,
- brak możliwości zamknięcia drzwi prawy przód,
- brak możliwości uruchomienia pojazdu, rozładowany akumulator





Lp.	Nr rejestracyjny	Marka samochodu	Rodzaj pojazdu	Rodzaj Paliwa	Pojemność silnika [cm <sup>3</sup> ]/moc [kW]	Przebieg [km]
19	SG99631	STAR / MAN	podnośnik 18m pow.3,5t	ON	4580	270 849



Zdj. 1



Zdj. 2



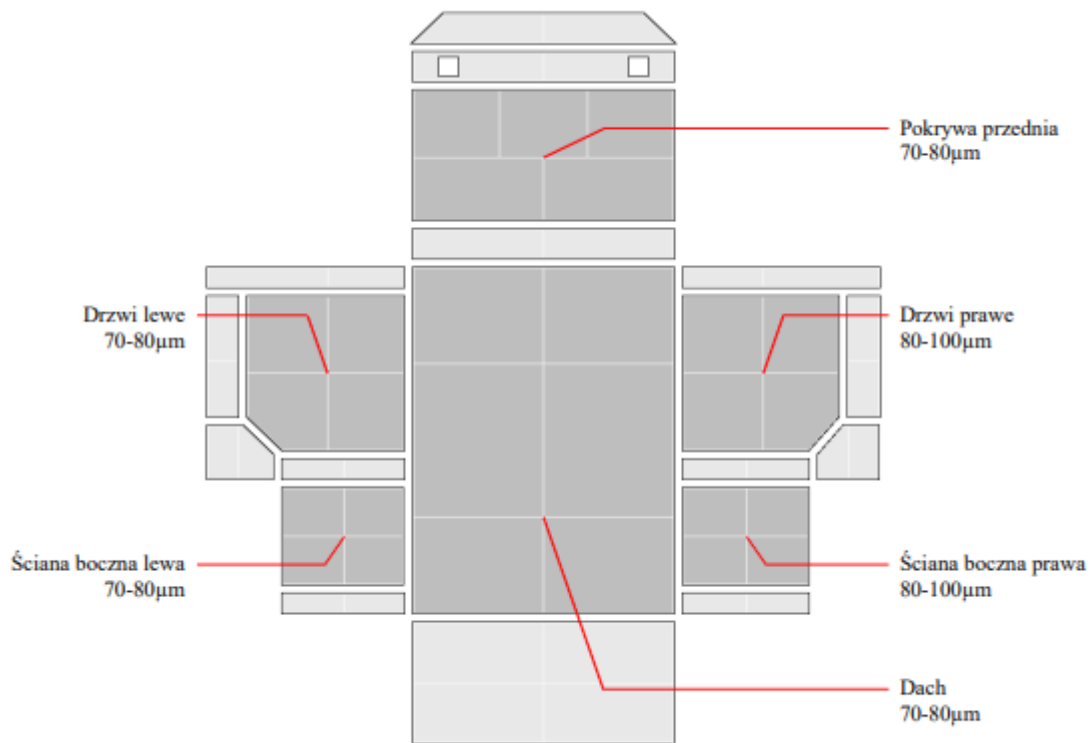
Zdj. 3



Zdj. 4

**UWAGI RZECZOZNAWCY CO DO STANU TECHNICZNEGO POJAZDU ZAUWAŻONE PRZY WYCENIE (BEZ DODATKOWYCH BADAŃ TECHNICZNYCH):**

- uszkodzenia blacharsko-lakiernicze (widoczne na zdjęciach)
- pęknięty lewy reflektor,
- liczne ogniska korozji na całym pojeździe,
- zniszczone siedzisko fotela kierowcy,
- zalana podsufitka z wieloma zaciekami,
- zarwany stopień od strony pasażera,
- podnośnik do prac konserwacyjno-montażowych:
- **resurs ważny do 10.2025r**
- wymiana łańcuchów do 2029r



**Załącznik nr 3\_ Wzór Umowy sprzedaży – osoba fizyczna, Wzór Umowy sprzedaży- FIRMA**

1) UMOWA SPRZEDAŻY- osoba fizyczna:  
**UMOWA SPRZEDAŻY nr ...../11/2025**  
zawarta w dniu ..... r. w Gliwicach pomiędzy:

**TAURON Dystrybucja Spółka Akcyjna** zwaną dalej **Sprzedawcą** reprezentowanym przez:

**Dariusz Zygmunt - Dyrektor Oddziału w Gliwicach**

który oświadcza, co następuje:

1. nazwa spółki, siedziba i adres:  
**TAURON Dystrybucja S.A.**  
**31-035 Kraków, ul. Podgórska 25A,**
2. nazwa, siedziba i adres oddziału spółki w zakresie działalności którego zawierana jest umowa: **TAURON Dystrybucja S.A. Oddział w Gliwicach**  
**44-100 Gliwice, ul. Portowa 14a**
3. oznaczenie sądu rejestrowego i numer, pod którym spółka jest zarejestrowana:  
**Sąd Rejonowy dla Krakowa-Śródmieścia w Krakowie, XI Wydział Gospodarczy Krajowego Rejestru Sądowego nr KRS 0000073321**
4. kapitał zakładowy: **560 489.734,52 złotych**, kapitał wpłacony w całości
5. NIP: **6110202860**, REGON: **230179216**

**a**

.....

Zwany dalej **Kupującym**.

Strony uzgodniły, co następuje:

**§ 1.**

1. **Sprzedawca** zobowiązuje się przenieść na **Kupującego** własność środka trwałego określonego w załączniku nr 1 do umowy zwanym dalej „środkiem trwałym” i wydać go **Kupującemu**, zaś **Kupujący** zobowiązuje się środek trwały odebrać i zapłacić **Sprzedawcy** cenę określoną postanowieniem § 3 niniejszej umowy.
2. Strony zgodnie ustalają, iż wydanie środka trwałego **Kupującemu** nastąpi w dniu wpłaty pełnej kwoty na konto **Sprzedawcy**

**§ 2.**

1. **Sprzedawca** oświadcza, że środek trwały stanowi jego własność i jest wolny od wad prawnych, nie jest przedmiotem zastawu, przedmiotem zabezpieczenia oraz nie toczy się żadne postępowanie, którego byłby przedmiotem.

**§ 3.**

1. Strony ustaliły cenę sprzedaży w kwocie brutto podanej w załączniku nr 1
2. **Kupujący** zapłaci cenę sprzedaży przelewem na rachunek bankowy **Sprzedawcy** wskazany na fakturze VAT w ciągu 14 dni od daty wystawienia faktury przez **Sprzedawcę**.
3. Płatność zostanie pomniejszona o kwotę wpłaconego wadium na rachunek bankowy **Sprzedawcy**.



4. Za dzień dokonania zapłaty przyjmuje się datę uznania środków pieniężnych na rachunku bankowym **Sprzedawcy**.
5. **Sprzedawca** oświadcza, że posiada status dużego przedsiębiorcy w rozumieniu ustawy z dnia 8 marca 2013r. o przeciwdziałaniu nadmiernym opóźnieniom w transakcjach handlowych (Dz.U. z 2023r. poz.1790).

**§ 4.**

1. **Kupujący** oświadcza, że stan, w tym prawny, środka trwałego jest mu znany i nie zgłasza z tego tytułu żadnych roszczeń wobec **Sprzedawcy**.
2. **Kupujący** zbadał wymieniony w załączniku nr 1 środek trwały.

**§ 5.**

Środek trwały pozostaje własnością **Sprzedawcy** do momentu zapłaty przez **Kupującego** całej ceny sprzedaży.

**§ 6.**

Wszelkie zmiany lub uzupełnienia niniejszej umowy wymagają formy pisemnej pod rygorem nieważności.

**§ 7.**

Niniejsza umowa zastępuje wszelkie wcześniejsze uzgodnienia Stron w zakresie objętym jej przedmiotem bez względu na formę, w jakiej były dokonywane.

**§ 8.**

W sprawach nieuregulowanych niniejszą umową mają zastosowanie przepisy Kodeksu cywilnego.

**§ 9.**

Ewentualne spory mogące wyniknąć w trakcie wykonywania postanowień niniejszej umowy będą rozstrzygane przez sąd właściwy dla siedziby Oddziału **Sprzedawcy**.

**§ 10.**

Dla celów niniejszej umowy strony ustalają adresy do wszelkich doręczeń takie jak w części wstępnej umowy, z tym że dla **Sprzedawcy** będzie to adres wskazany w punkcie 2 części wstępnej umowy.

**§ 11.**

Umowa została sporządzona w dwóch jednobrzmiących egzemplarzach po jednym dla każdej ze Stron.

**Sprzedawca**

**Kupujący**

.....

.....

Załącznik nr 1 do umowy sprzedaży nr ..... z dnia ..... r:

**Przedmiot sprzedaży:**

**Marka pojazdu:**

**Rodzaj pojazdu:**

**Nr rejestracyjny:**

**Nr VIN:**

**Rok produkcji:**

**Kwota sprzedaży netto:**

**Kwota sprzedaży brutto:**

**Stawka VAT %:**

**Sprzedawca**

**Kupujący**

.....

.....

2) UMOWA SPRZEDAŻY – FIRMA  
**UMOWA SPRZEDAŻY nr ...../11/2025**  
zawarta w dniu ..... r. w Gliwicach pomiędzy:

**TAURON Dystrybucja Spółka Akcyjna** zwaną dalej **Sprzedawcą** reprezentowanym przez:

**Dariusz Zygmunt - Dyrektor Oddziału w Gliwicach**

który oświadcza, co następuje:

1. nazwa spółki, siedziba i adres:  
**TAURON Dystrybucja S.A.**  
**31-035 Kraków, ul. Podgórska 25A,**
1. nazwa, siedziba i adres oddziału spółki w zakresie działalności którego zawierana jest umowa: **TAURON Dystrybucja S.A. Oddział w Gliwicach**  
**44-100 Gliwice, ul. Portowa 14a**
2. oznaczenie sądu rejestrowego i numer, pod którym spółka jest zarejestrowana:  
**Sąd Rejonowy dla Krakowa-Śródmieścia w Krakowie, XI Wydział Gospodarczy Krajowego Rejestru Sądowego nr KRS 0000073321**
3. kapitał zakładowy: **560 489.734,52 złotych**, kapitał wpłacony w całości
4. NIP: **6110202860**, REGON: **230179216**

**a**

.....

Zwany dalej **Kupującym**.

Strony uzgodniły, co następuje:

**§ 1.**

1. **Sprzedawca** zobowiązuje się przenieść na **Kupującego** własność środka trwałego określonego w załączniku nr 1 do umowy zwanym dalej „środkiem trwałym” i wydać go **Kupującemu**, zaś **Kupujący** zobowiązuje się środek trwały odebrać i zapłacić **Sprzedawcy** cenę określoną postanowieniem § 3 niniejszej umowy.
1. Strony zgodnie ustalają, iż wydanie środka trwałego **Kupującemu** nastąpi w dniu wpłaty pełnej kwoty na konto **Sprzedawcy**

**§ 2.**

1. **Sprzedawca** oświadcza, że środek trwały stanowi jego własność i jest wolny od wad prawnych, nie jest przedmiotem zastawu, przedmiotem zabezpieczenia oraz nie toczy się żadne postępowanie, którego byłby przedmiotem.

**§ 3.**

1. Strony ustaliły cenę sprzedaży w kwocie brutto podanej w załączniku nr 1
1. **Kupujący** zapłaci cenę sprzedaży przelewem na rachunek bankowy **Sprzedawcy** wskazany na fakturze VAT w ciągu 14 dni od daty wystawienia faktury przez **Sprzedawcę**.
2. Płatność zostanie pomniejszona o kwotę wpłaconego wadium na rachunek bankowy **Sprzedawcy**.

3. Za dzień dokonania zapłaty przyjmuje się datę uznania środków pieniężnych na rachunku bankowym **Sprzedawcy**.
4. **Sprzedawca** oświadcza, że posiada status dużego przedsiębiorcy w rozumieniu ustawy z dnia 8 marca 2013r. o przeciwdziałaniu nadmiernym opóźnieniom w transakcjach handlowych (Dz.U. z 2023r. poz.1790).

**§ 4.**

1. **Kupujący** oświadcza, że stan, w tym prawny, środka trwałego jest mu znany i nie zgłasza z tego tytułu żadnych roszczeń wobec **Sprzedawcy**.
1. **Kupujący** zbadał wymieniony w załączniku nr 1 środek trwały.
2. Strony zgodnie wyłączają odpowiedzialność **Sprzedawcy** za wady środka trwałego z tytułu rękojmi, chyba że **Sprzedawca** wadę podstępnie zatai.

**§ 5.**

Środek trwały pozostaje własnością **Sprzedawcy** do momentu zapłaty przez **Kupującego** całej ceny sprzedaży.

**§ 6.**

Wszelkie zmiany lub uzupełnienia niniejszej umowy wymagają formy pisemnej pod rygorem nieważności.

**§ 7.**

Niniejsza umowa zastępuje wszelkie wcześniejsze uzgodnienia Stron w zakresie objętym jej przedmiotem bez względu na formę, w jakiej były dokonywane.

**§ 8.**

W sprawach nieuregulowanych niniejszą umową mają zastosowanie przepisy Kodeksu cywilnego.

**§ 9.**

Ewentualne spory mogące wyniknąć w trakcie wykonywania postanowień niniejszej umowy będą rozstrzygane przez sąd właściwy dla siedziby Oddziału **Sprzedawcy**.

**§ 10.**

Dla celów niniejszej umowy strony ustalają adresy do wszelkich doręczeń takie jak w części wstępnej umowy, z tym że dla **Sprzedawcy** będzie to adres wskazany w punkcie 2 części wstępnej umowy.

**§ 11.**

Umowa została sporządzona w dwóch jednobrzmiących egzemplarzach po jednym dla każdej ze Stron.

**Sprzedawca**

**Kupujący**

.....

.....



Załącznik nr 1 do umowy sprzedaży nr ..... z dnia ..... r:

**Przedmiot sprzedaży:**

**Marka pojazdu:**

**Rodzaj pojazdu:**

**Nr rejestracyjny:**

**Nr VIN:**

**Rok produkcji:**

**Kwota sprzedaży netto:**

**Kwota sprzedaży brutto:**

**Stawka VAT %:**

**Sprzedawca**

**Kupujący**

.....

.....