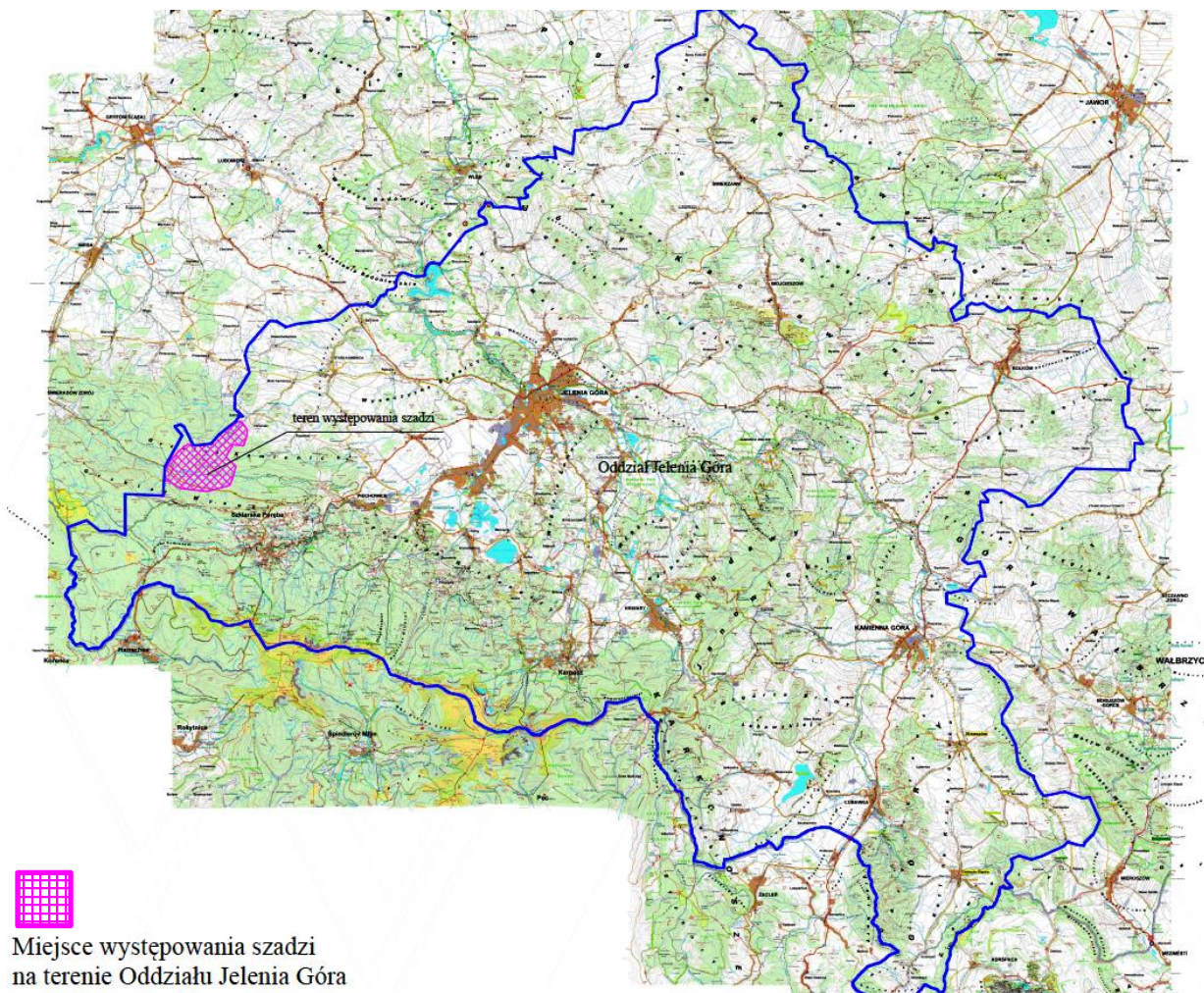


Załącznik nr 3 do Standardu technicznego nr 19/2016  
dla warunków budowy elektroenergetycznych  
linii napowietrznych SN na terenie  
TAURON Dystrybucja S.A.  
(wersja pierwsza).

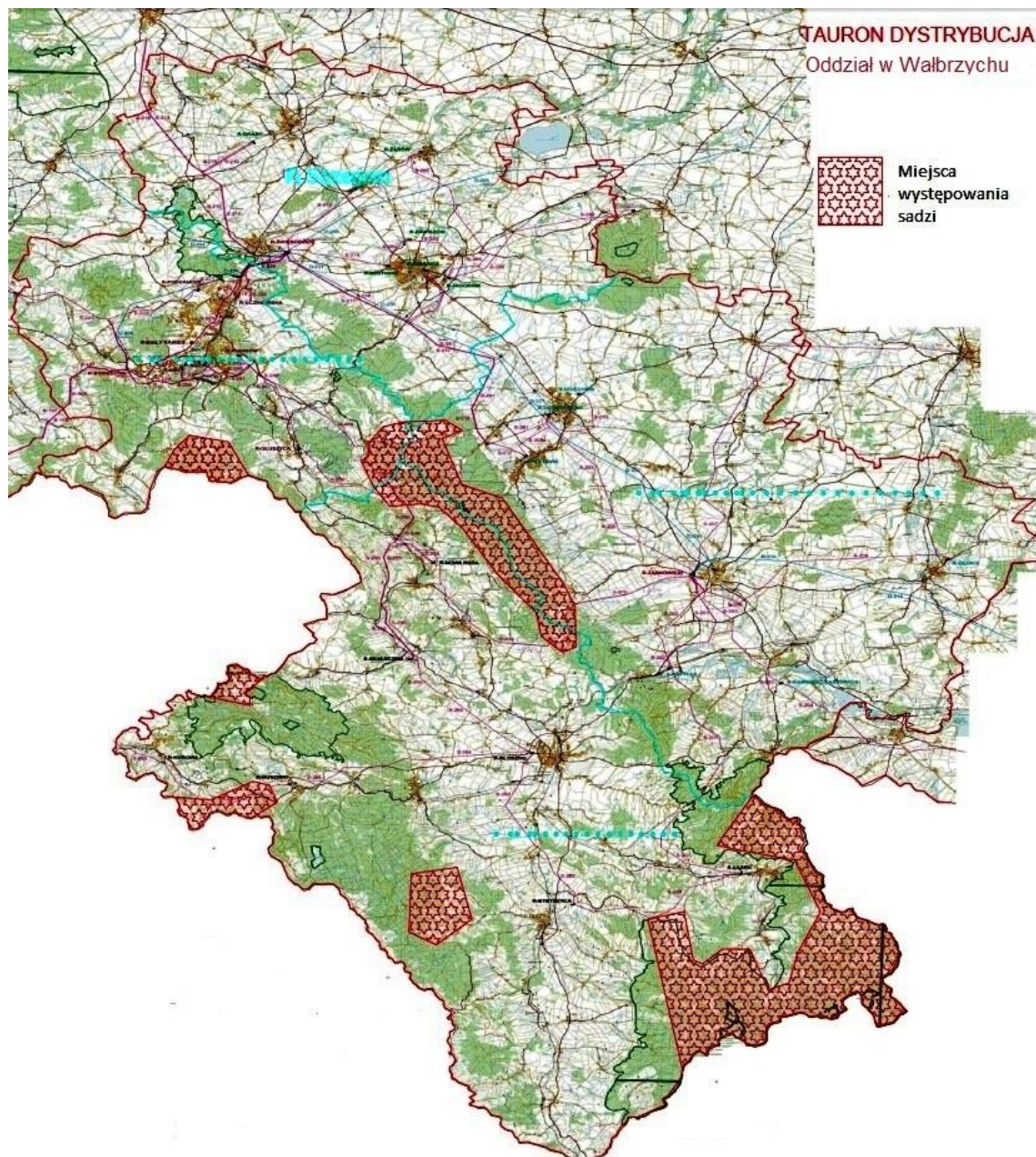
Obszary występowania sadzi katastrofalnej

Kraków, grudzień 2016 r.

1. Obszar zagrożony występowaniem zjawiska szadzi katastrofalnej na terenie Oddziału w Jeleniej Górze.



2. Obszar zagrożony występowaniem zjawiska sadzi katastrofalnej na terenie Oddziału w Wałbrzychu.



3. Obszar zagrożony występowaniem zjawiska sadzi katastrofalnej na terenie Oddziałów: w Częstochowie, w Będzinie i w Krakowie.



Zamieszczony w Standardzie mapy stanowią własność TAURON Dystrybucja S.A. (prawa autorskie: TAURON Dystrybucja S.A.).